

LE CATALOGUE  
CONSEIL ET ÉQUIPEMENT MÉDICAL

# PROFESSIONNELS DE SANTÉ

L'UNIVERS DU CABINET MÉDICAL ET DE L'INFIRMERIE

# COLLECTIVITÉS MÉDICALES

L'UNIVERS DE L'HÉBERGEMENT

**Qualité & Performance**

Matériels et aides techniques personnalisés



*sourire à la vie!*



LES ORPAILLEURS | RCS B 379232697 00035 | Tous droits de reproduction interdits.

1<sup>ER</sup> RÉSEAU EUROPÉEN  
DE DISTRIBUTEURS  
DE MATÉRIEL MÉDICAL



Pour en savoir plus,  
flashez ce QR code

[www.rehateam.fr](http://www.rehateam.fr)

**Qualité & Performance**  
Matériels et aides techniques personnalisés



*sourire à la vie!*



# reha team LA RÉPONSE À TOUTES VOS ATTENTES

Les produits, prestations et conseils proposés dans ce catalogue sont adaptés aux besoins des professionnels de la santé et des collectivités médicales. Du cabinet médical à l'infirmier ou à la salle de soins de votre établissement, en passant par le consommable et la désinfection, vous y trouverez une large sélection des meilleurs fabricants du marché. Toujours soucieux de vous proposer des solutions qui répondent au mieux à vos attentes, reha team s'engage au quotidien et fait le choix de la qualité et du service personnalisé. Les membres du réseau reha team, tous indépendants, sont des professionnels qui se distinguent par leur compétence, la qualité de leurs prestations, de leur accueil et de leur service. Ils sont à votre disposition pour vous proposer les conseils techniques, commerciaux et financiers dont vous aurez besoin.

**Testez leur compétence, elle est à votre service !**

CONSULTEZ  
NOTRE SITE INTERNET  
[www.reha-team.fr](http://www.reha-team.fr)



Pour en savoir plus, flashez ce QR code



## 01

### PROFESSIONNELS DE SANTÉ

L'UNIVERS DU CABINET MÉDICAL ET DE L'INFIRMIERIE

L'équipement, le mobilier et l'éclairage	5 - 10
Le diagnostic	11 - 15
Les consommables	16 - 23
L'instrumentation	24 - 26
La désinfection et la stérilisation	27 - 31

## 02

### COLLECTIVITÉS MÉDICALES

L'UNIVERS DE L'HÉBERGEMENT

La chambre médicalisée	33 - 36
La prévention et le traitement de l'escarre	37 - 41
Le transfert et la mobilité	42 - 48
La nutrition et la perfusion	49 - 52
La toilette	53 - 54
L'hygiène	55 - 56
Les pathologies du système urinaire	57 - 58
Le pesage médical	59



1<sup>ER</sup> RÉSEAU EUROPÉEN  
DE DISTRIBUTEURS  
DE MATÉRIEL MÉDICAL

#### LA COMMANDE FACILE

Lors de la visite de votre conseiller, en magasin, par fax ou par e-mail.



#### LA LIVRAISON RAPIDE

Elle s'effectue à votre cabinet dans les plus brefs délais.

Vous pouvez bien sûr venir retirer vous-même vos articles dans votre magasin.



#### TARIF ET CONDITIONS GÉNÉRALES DE VENTE

Ce catalogue n'est qu'une petite sélection de notre offre. Demandez le tarif correspondant à votre conseiller reha team. Si malgré les dispositions d'approvisionnement, un produit venait à manquer, les magasins s'engagent à le fournir dans les plus brefs délais. Pour toute commande, veuillez vous adresser à votre magasin le plus proche et vous référer à ses conditions générales de vente.

Conception et réalisation :  
AGENCE LES ORPAILLEURS - Les Herbiers

Photos non contractuelles de collections privées :  
3M SANTE, ALKAPHARM, ANNIE BAUER CONFORT, APOKELIS, ASKLE SANTE, B. BRAUN MEDICAL, BSN MEDICAL, CARINA MEDICAL, DJO, DOMODEP, DUPONT MEDICAL, GLOBAL HYGIENE, HMS-VILGO, HOITEX, INNOV'SA, INVACARE, LABORATOIRES GILBERT, LABORATOIRES HARTMANN, LABORATOIRES LOHMANN & RAUSCHER, LACTALIS, MEDICATLANTIC, NUTRICIA, ONTEX HEALTHCARE, OXYPHARM, PHARMAOUEST INDUSTRIES, SCA HYGIENE PRODUCTS SA, SPENGLER, STIEGELMEYER, SYST'AM, THERMOFINA, TZMO-Seni, VERMEIREN, reha team.

Sources bibliographiques :  
adresses des sites web utilisés : [www.fnadepa.fr](http://www.fnadepa.fr) (Fédération nationale des associations de directeurs d'établissements et services pour personnes âgées) - [www.escarre.fr](http://www.escarre.fr)  
[www.sante.gouv.fr](http://www.sante.gouv.fr) - [www.famidac.fr](http://www.famidac.fr) (Association des accueillants familiaux et de leurs partenaires)  
[www.chu-limoges.fr](http://www.chu-limoges.fr) (unité de nutrition)  
[www.hopital-de-penne.com](http://www.hopital-de-penne.com) (ehpad de Penne d'Agenais) - [www.colchiques.fr](http://www.colchiques.fr) (collecte de déchets chimiques et toxiques) - [www.agevillagepro.com](http://www.agevillagepro.com)

Ouvrage : « Nutrition de la personne âgée » de Monique Ferry et Emmanuel Alix.

Document non contractuel.  
Édition janvier 2017.  
Toute copie ou reproduction interdite.

## reha team France

Centre d'Affaires, Parc d'Activités de Beaupuy  
Rue Jacques-Yves Cousteau, BP 739  
85018 La Roche-sur-Yon Cedex

Tél 02 51 06 95 00

Fax 02 51 06 95 09

E-mail : [info@reha-team.fr](mailto:info@reha-team.fr)

SOMMAIRE



# 01

## PROFESSIONNELS DE SANTÉ

### L'UNIVERS DU CABINET MÉDICAL ET DE L'INFIRMERIE

L'équipement, le mobilier et l'éclairage	5 - 10
Le diagnostic	11 - 15
Les consommables	16 - 23
L'instrumentation	24 - 26
La désinfection et la stérilisation	27 - 31



# 01

PROFESSIONNELS DE SANTÉ

## L'ÉQUIPEMENT LE MOBILIER ET L'ÉCLAIRAGE

Besoin d'un divan d'examen ?  
D'un marchepied ?  
D'un guéridon ?  
Envie de relooker votre cabinet médical ?  
Vous êtes généraliste, spécialiste,  
infirmière, kinésithérapeute ?

Du plus simple au plus élaboré, avec ou sans option, le matériel proposé par reha team répond à des critères de qualité et aux exigences des normes en vigueur.

Votre conseiller reha team saura vous guider et vous orienter vers les produits qui correspondent à votre demande.



### LES DIVANS D'EXAMEN

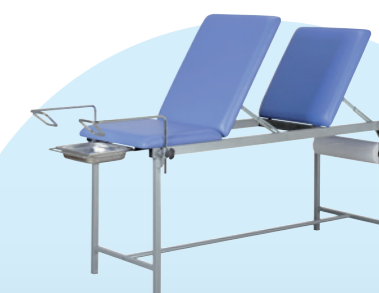
Disponibles en hauteur fixe, hauteur variable hydraulique ou électrique, les divans d'examen sont personnalisables pour répondre aux exigences de votre profession. De nombreux accessoires viennent s'y ajouter comme les étriers ou le porte-rouleau. Faites le choix d'une bonne sellerie, avec une mousse suffisamment épaisse pour plus de confort, et sans couture pour une bonne hygiène. Plusieurs revêtements, coloris et largeurs vous sont également proposés. Consultez votre conseiller reha team pour plus de renseignements.

### CABINET MÉDICAL



Divan d'examen à hauteur fixe 80 cm, sellerie confortable, sans couture apparente, mousse épaisseur 5 cm largeur 600, non feu classé M2. Réglage du dossier par système mécanique autobloquant, porte-rouleau.

Guéridon 2 plateaux 600 x 400.  
Marchepied 1 marche en ABS antidérapant (blanc ou noir).  
Tabouret standard assise ronde Ø 35 cm, hauteur réglable.



Disponible en version « double mixte », transformable rapidement en table de gynécologie.

Le divan, Réf. RTP0819.  
Le marchepied, Réf. RTP0501.

Le guéridon, Réf. RTP0821.  
Le tabouret, Réf. RTP0822.

Réf. RTP140501.

## À HAUTEUR FIXE



Divan avec structure en tube d'acier carré inoxydable. Tête réglable avec crémaillère automatique haute résistance. Matelas mousse haute densité recouverte de tissu plastifié lavable ignifugé (M1). Porte-rouleau amovible.

Six coloris disponibles.



Réf. RTP0716.

## À HAUTEUR VARIABLE ÉLECTRIQUE



Divan d'examen à hauteur variable électrique de 50 à 99 cm. Revêtement M1, largeur 600. 4 roulettes escamotables avec commande centralisée, grand dossier à vérins à gaz. Porte-rouleau.

Réf. RTP0719.

Divan à hauteur variable électrique de 48 à 88 cm, position déclive-proclive en standard. Châssis 2 colonnes télescopiques en acier piètement gris clair. Télécommande manuelle ou au pied (option), sellerie plate largeur 700, non-feu classé M1. Équipé de 4 roulettes diamètre 125. Porte-rouleau, réglage tête toutes positions par vérins à gaz ou électriques (option). Poids maxi 200 kg en dynamique.



Réf. RTP0810.

## FAUTEUIL DE PRÉLÈVEMENT

Hauteur variable hydraulique, sellerie ergonomique très grand confort (mousse à mémoire de formes), épaisseur 7 cm, non feu classé M1. Hauteur réglable de 55 à 74 cm. Position de Trendelenburg (-7°).



Réf. RTP0721.

## FAUTEUIL DE GYNÉCOLOGIE À HAUTEUR VARIABLE ÉLECTRIQUE

Châssis 2 colonnes télescopiques, qualité acier, piètement gris clair. Télécommande manuelle fixation à droite ou à gauche du fauteuil, pédale avec sélectionneur électronique. Sellerie ergonomique grand confort. Équipé de 2 repose-jambes sur rotules, 4 roulettes diamètre 125 à frein, 1 tiroir inox escamotable, 2 rails inox 25 x 10 support accessoires.



Réf. RTP140702.

## LE PETIT MOBILIER

Le petit mobilier vient compléter l'aménagement de votre cabinet ou l'infirmier de votre établissement. Marchepieds, guéridons, tabourets, lampes... sont autant d'articles utiles et pratiques pour vous permettre de travailler en bonne position pour les soins dispensés aux patients.

## TABOURET SELLE ERGONOMIQUE

Piètement design en aluminium brossé avec 5 roulettes pivotantes (empatement peu encombrant 500 mm). Assise selle pour un excellent maintien de la colonne vertébrale. Revêtement non-feu classé M1. Différents coloris au choix parmi la gamme classique ou en option la gamme urban. Possibilité d'adapter dossier, repose-pieds, inclinaison de l'assise, roulettes spéciales sol dur ou patins fixes.



Réf. RTP1116.

## TABOURET STANDARD

Épaisseur 6 cm, piètement laqué ou chromé avec 5 roulettes pivotantes Ø 5 cm. Hauteur réglable de 48 cm à 68 cm par colonne à gaz. Revêtement de classe M1. Différents coloris au choix parmi la gamme classique ou en option la gamme urban. Possibilité d'adapter un dossier et/ou un repose-pieds.



Tabouret seul, Réf. RTP0612.



Option repose-pieds, Réf. RTP1111.



Option dossier Réf. RTP1110.

## MARCHEPIED

2 marches en tube d'acier inoxydable. Marches recouvertes de matière plastique antidérapante. Existe avec une seule marche.



Réf. RTP1001.

## GUÉRIDON STANDARD

Guéridon en tube carré équipé de 2 plateaux 600 x 400 en bois stratifié blanc. Équipé de 4 roulettes noires Ø 5 cm. Possibilité d'adapter des galeries, 1,2 ou 3 tiroirs, ou un troisième plateau sur les parties latérales.



Réf. RTP0821.

## GUÉRIDON DE SOINS

3 tiroirs, compact en polyéthylène. 4 roulettes Ø 50 mm dont 2 à freins, facile d'entretien. Dimensions : L 420 x P 490 x H 810.



Réf. RTP140701.

## L'ÉCLAIRAGE

### LAMPE LOUPE LED

Lampe loupe Led 4 watts sur bras articulé longueur 860 mm, pied peint époxy sur 5 roulettes pivotantes, 16 coloris au choix. Loupe Ø 120 mm, grossissement X 2,25. Longévité des Led : 50 000 heures minimum. Lumière vive et blanche, sans UV ou infrarouge. Isolation classe II.



Réf. RTP1217.

### LAMPE LED

Lampe Led de 4,2W/4500K sur bras flexible longueur 650 mm, pied peint époxy sur 5 roulettes pivotantes. Longévité des Led : 50 000 heures minimum. Lumière vive et blanche. À 30 cm : 9600 lux, diamètre éclairé 20 cm. Isolation classe II.



Réf. RTP1216.



# KINÉSITHÉRAPIE

Pour l'application des exercices de renforcement musculaire, d'endurance et de mobilité des personnes ayant des limitations fonctionnelles. reha team vous propose des produits qualitatifs et performants pour votre confort et surtout celui de vos patients.



## TABLE DE KINÉSITHÉRAPIE

### À HAUTEUR VARIABLE ÉLECTRIQUE

Châssis à vérins électriques, hauteur variable de 50 à 99 cm. Qualité acier revêtement peinture époxy, commande cadre périphérique. Largeur 60 cm.



Réf. RTP160801.

### PLIABLE

Tête articulée, rembourrée, cavité faciale avec coussin bouchon, plateau repose-bras et accoudoirs latéraux. Table pliante avec matelas 2 parties. Hauteur réglable de 62 à 84 cm. Revêtement en simili cuir haute résistance. Dimensions 194 x 70 cm. Disponible en bleu, orange, noir, mauve et blanc.



Réf. RTP140602.

### PÉDALIER D'ENTRAÎNEMENT

Avec compteur électronique indiquant le temps d'activité, les tours, les tours par minute et le total de calories brûlées. Améliore la condition, stimule la circulation sanguine et renforce les bras et les jambes. La résistance est réglable.



Réf. RTP140801.

### STIMULATEUR

Stimulateur 4 canaux proposant les programmes réhabilitation, anti douleur, vasculaire et préparation physique. Développé pour les professionnels de santé recherchant une prise en charge standard en électrothérapie.



Réf. RTCOL160803.

### BALLON

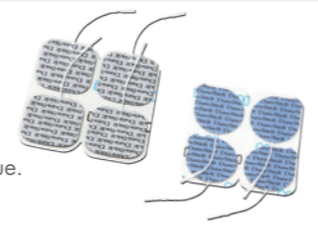
Utilisé pour tous les types de traitements traditionnels : kinésithérapie, activité psychomotrice et ergothérapie, exercices pour le dos, exercices de soins prénataux, convalescence, rééducation périnéale. Il convient également aux personnes âgées et permet une utilisation ludique. Ferme et stable, système anti-éclatement.



Réf. RTP160802.

### ÉLECTRODES PROFESSIONNELLES

Longue durée. Gel hypoallergénique.

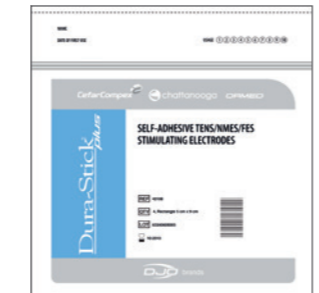


Le sachet de 4 électrodes Dura-Stick



Carrée 50 x 50 mm, Réf. RTP140803. Rectangulaire 50 x 90 mm, Réf. RTP140804.

Le sachet de 4 électrodes Dura-Stick PLUS



Ronde 32 mm à fil, Réf. RTP140805. Carrée 50 x 50 mm à fil, Réf. RTP140806. Rectangulaire 50 x 90 mm, Réf. RTP140807.

### SONDES

La sonde Saint-Cloud Plus.



Réf. RTP1309.

La sonde vaginale Classic 2 bagues, Din 3 broches.



Réf. RTP1308.

La sonde anale pour la rééducation périnéale chez l'homme.



Réf. RTP1315.

# VÊTEMENTS ET ACCESSOIRES

Nous vous proposons toute une gamme de vêtements professionnels, blouses, tuniques, pantalons... ainsi que des accessoires fonctionnels pour votre travail au quotidien.

### BLOUSE

Blouse mixte, sergée, col tailleur, manches kimono courtes, 3 poches, fermeture pression. Coloris unique blanc. Existe en manches longues. 65 % polyester, 35 % coton.



Taille 36/38, Réf. RTP4137. Taille 40/42, Réf. RTP4138. Taille 44/46, Réf. RTP4139. Taille 48/50, Réf. RTP4140. Taille 52/54, Réf. RTP4141. Taille 56/58, Réf. RTP4142.

### SABOTS

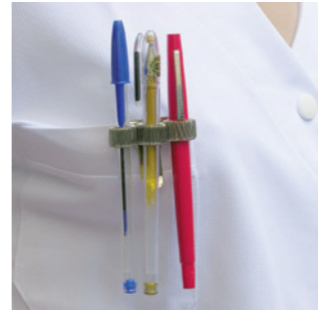
Sabots hygiéniques 100% polyuréthane. Antistatiques et lavables à 60° C. Système de ventilation breveté, nettoyage facile et semelle antidérapante. Du 35 au 47.



Mediplots bleu ciel, Réf. RTCOL160901. Mediplots vert, Réf. RTP3622. | Mediplots blanc, Réf. RTP3619. Mediplots bleu marine, Réf. RTP3621. | Mediplots fuchsia, Réf. RTP3620.

### PORTE-STYLO

Facilement adaptable sur toutes les poches.



Réf. RTP4164.

### MONTRE

Idéale pour respecter les procédures de lavage des mains. Fixation type pin's.



Disponible en bleu, vert et blanc.

Réf. RTP0916.

## LES MALLETES

En cuir ou en tissu très résistant, avec ou sans roulettes, avec compartiments interchangeables, serrure à clé ou code, il existe une multitude de modèles pouvant correspondre à vos besoins. Ce catalogue n'est qu'une sélection, demandez conseil à reha team pour plus de détails sur nos mallettes.



Mallette en nylon avec espace et séparateurs extractibles, ampoulier isotherme, 4 poches. Inclus un gel froid réutilisable. Dimensions extérieures : 36 x 26 x 10 cm/9 L. Poids 1,2 kg.

Réf. RTP1022.

### MALLETES INFIRMIÈRE

Mallette en tissu équipée de 2 poignées et 1 bandoulière amovible. Ouverture sur le dessus par fermeture éclair. 1 poche frontale, 1 poche avec pression. Cloisons intérieures amovibles. Dimensions : 25 x 46 x 25 cm/29 L. Poids: 1,2 kg. Disponible en bleu foncé, beige, prune et vert d'eau.



Réf. RTP141001.



## MALLETES MÉDECIN



- Mallette en tissu polyester avec intérieur totalement adaptable
- 6 pochettes
- 1 ampoulier isotherme
- Bandoulière, anses, bretelles de sac à dos dissimulées et banane
- Dimensions extérieures : 49 x 24 x 27 cm/32 L.
- Poids : 2,7 kg.
- Disponible en noir.

Réf. RTP1023.



- Fermeture éclair sur le dessus
- 2 pochettes latérales amovibles
- 1 pochette frontale à fermeture éclair
- Cloisons intérieures amovibles
- Poignée et bandoulières réglables
- Dimensions : 44 x 24 x 28 cm/29 L.
- Poids : 1,5 kg.
- Disponible en noir, violet et beige.



Réf. RTP141004.



- Deux poches pour des objets personnels et porte-stylos
- Poche à fermeture éclair pour les documents
- 1 ampoulier isotherme
- Bandoulière et anse
- Dimensions extérieures : 37 x 27 x 24 cm.
- Poids : 1,95 kg.
- Disponible en noir et bleu.



Réf. RTCOL161001.

## POCHETTE POUR ANALYSES

Conçue pour des visites à domicile, pour transporter les échantillons en bon ordre et dans des conditions optimales.

- 1 support spongieux isotherme
- 1 support creux
- 1 poche à filet
- 2 poches externes
- 1 bourse hermétique

Base d'éponge absorbante.  
Inclus un gel froid réutilisable.



Réf. RTP1024.

## AMPOULIER ISOTHERME

Capacité 43 ampoules, séparateur central matelassé.  
Dimensions extérieures : 18 x 13 x 4 cm/0,93 L.



Réf. RTP1025.

## TROUSSE ISOTHERME POUR DIABÉTIQUE

Sac en tissu. Double compartiment isothermique avec un gel froid réutilisable inclus.  
Dimensions : 19 x 10 x 5 cm/0,95 L.  
Poids : 0,13 kg.

- Disponible en :
- bleu
  - doré
  - argenté
  - rose
  - vert
  - motif cirque
  - motif robot



Réf. RTP141005.

# 01 | PROFESSIONNELS DE SANTÉ

## LE DIAGNOSTIC

En tant que médecin, infirmier, kinésithérapeute, vous êtes lié à vos patients par une relation de confiance. Leurs attentes et leurs besoins reposent sur votre diagnostic, qui se doit d'être le plus fiable possible. Stéthoscope, tensiomètre, mais aussi table d'examen, appareils de kinésithérapie, de pesage, de mesure...  
Chez reha team, retrouvez les meilleurs dispositifs, des garanties et le service après-vente.



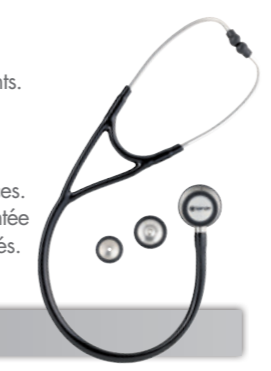
## LES STÉTHOSCOPES

À simple ou double pavillon, à cloche ou à membrane, il est important de bien choisir son stéthoscope en fonction de ses besoins, afin d'en optimiser toutes les fonctionnalités lors de l'auscultation. À chaque pratique correspond un stéthoscope adapté.

### GÉNÉRALISTES

#### CARDIO PRESTIGE

Stéthoscope "4 en 1" pour les plus exigeants. Double pavillon en acier inox. Petit pavillon pouvant être équipé au choix d'un pavillon cloche (adulte ou enfant) ou d'un pavillon avec membrane. Membranes multifréquences. Tubulure courte à double conduit. Lyre orientée avec ressort intégré et embouts souples vissés. Garantie 7 ans.



Réf. RTP161101.

#### DUAL PULSE

Pour le diagnostic et la prise de tension au quotidien. Récepteur double pavillon en alliage de zinc chromé (modèle noir) ou poudré. Membrane acoustique haute résolution en résine époxy. Embouts souples vissés assortis à la couleur de la tubulure. Lyre orientée avec ressort intégré. Garantie 3 ans.



Réf. RTP161102.

#### MAGISTER

Double pavillon en acier inox, membrane multifréquence. Lyre orientée avec ressort intégré et embouts souples vissés. Disponible en version pédiatrique. Garantie 5 ans.



Réf. RTP141101.

#### LAUBRY

Simple pavillon lourd en laiton massif à la forme profilée. Membrane acoustique haute résolution en résine époxy. Lyre orientée et embouts souples vissés. Disponible en version décontaminable. Garantie 5 ans.

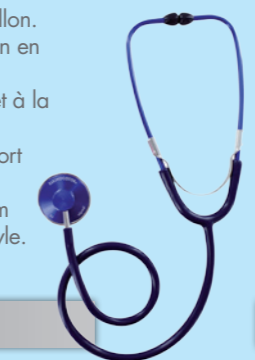


Réf. RTP141103.

### PARAMÉDICAUX

#### STÉTHOCOLOR

Stéthoscope double pavillon. Récepteur double pavillon en aluminium anodisé. Coloris assorti à la lyre et à la tubulure en PVC. Lyre orientable avec ressort externe. Bague à vis en aluminium et membrane en polyvinyle.



Réf. RTP161103.

#### PULSE

Récepteur simple pavillon en alliage de zinc chromé ou poudré. Membrane acoustique haute résolution en résine époxy. Embouts souples vissés, lyre orientée avec ressort intégré. Garantie 3 ans.



Réf. RTP141102.

#### LE CONSEIL REHA TEAM

Pour une bonne auscultation, reha team vous recommande d'effectuer votre examen dans un environnement calme, de vérifier votre stéthoscope et de vous assurer que la longueur de la tubulure est optimale. N'oubliez pas d'utiliser des embouts adaptés à vos oreilles et de nettoyer et désinfecter régulièrement votre stéthoscope.

Produits de désinfection > page 29



## LES TENSIOMÈTRES

Selon vos goûts et vos habitudes, ils sont disponibles en version classique (manopaire ou manobrassard), ou électronique (au bras ou au poignet). Chaque modèle est validé cliniquement et dispose de nombreuses fonctionnalités. Beaucoup de modèles proposent également plusieurs tailles de brassard, comme par exemple « bras large ». Ceci n'est qu'une sélection de ce que nous pouvons vous proposer, n'hésitez pas à nous demander plus de renseignements sur ces produits.

### TENSIOMÈTRE ANTICHOC

Brassard velcro adulte simple tubulure et étui. Manomètre insensible aux surpressions. Corps et bague de protection du cadran en plastique résistant aux chocs. Garantie 2 ans. Disponible en noir, rouge, bleu et vert.



Réf. RTP161201.

### TENSIOMÈTRE MANOBRASSARD

Grand cadran en ABS léger et résistant aux chocs conformément à la norme ISO 81060-1. Brassard indéformable avec support de manomètre en croûte de cuir. Poire grand volume. Garantie 2 ans.



Réf. RTP141203.

### TENSIOMÈTRE MANOPOIRE

#### AMBIDEXTRE

Modèle ambidextre avec cadran pivotant. Boîtier métal avec grand cadran pour une lecture simplifiée et optimisée sous tous les angles. Protège manomètre en PVC souple. Cuillère de maintien et poire ergonomique. Brassard avec raccord rapide en métal. Livré en trousse nylon. Garantie 2 ans.



Réf. RTP141201.

#### ANTICHOC

Boîtier en ABS léger et résistant aux chocs. Grand cadran, brassard très résistant avec raccord rapide en métal à vis. Poire ergonomique, robinet en laiton avec capuchon en ABS. Garantie 2 ans.



Réf. RTP141202.

### TENSIOMÈTRE ÉLECTRONIQUES

#### AU BRAS

Tensiomètre au bras. Grand écran avec détection des pulsations irrégulières. 90 mémoires et brassard préformé pour diamètre de bras de 22 à 42 cm. Système «IntelliSense». Validé cliniquement. Garantie 3 ans.



Réf. RTP161203.

#### AU POIGNET

Affichage simultané de toutes les valeurs Diastole, Systole, pouls et heure. Détection des pulsations irrégulières, détecteur de mouvement, guide d'installation correcte du brassard. Indicateur d'hypertension, moyenne des 3 dernières mesures. 60 mémoires. Dispositif médical validé cliniquement. Garantie 3 ans.



Réf. RTP161202.

### LE CONSEIL REHA TEAM

Pensez à désinfecter le brassard de votre tensiomètre entre chaque patient avec un spray adapté. L'idéal est d'avoir deux brassards à disposition pour respecter le temps de séchage.

Produits de désinfection > page 29

## LE PETIT MATÉRIEL DE DIAGNOSTIC

Les produits ci-dessous sont dotés de composants ultramodernes et de technologies améliorées leur permettant d'établir des diagnostics sûrs et précis. Qualité et fiabilité, c'est le choix de reha team.

### OTOSCOPE FIBRE OPTIQUE

Loupe pivotante, grossissement 3 fois. Clip avec interrupteur intégré. Livré avec 7 spéculums à usage unique  $\varnothing$  2,5 mm, 7 spéculums à usage unique  $\varnothing$  4 mm, une trousse de protection souple fermeture velcro (livré sans pile).



Disponible en noir, rouge, bleu, vert et blanc.

Réf. RTP161301.

### BANDELETTES URINAIRES

Dépistage rapide pour la détection de 8 ou 10 paramètres sur une seule bandelette (leucocytes, nitrites, protéines, pH, sang, densité, corps cétoniques, glucose - urobilinogène et bilirubine en sus pour la bandelette 10). Utilisation facile, incubation de 30 secondes à 2 minutes. Nuancier de qualité supérieure.



La boîte de 50 bandelettes de 8 paramètres, Réf. RTP161304.  
La boîte de 50 bandelettes de 10 paramètres, Réf. RTP161305.

### THERMOMÈTRE SANS CONTACT

Hygiénique et pratique sans contact direct, fonctionne par infrarouge. Mesure en 1 seconde, grand écran lumineux. Mémoire 30 mesures.



Réf. RTP161306.

### THERMOMÈTRE INFRAROUGE AURICULAIRE

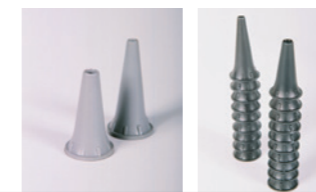
Mesure rapide, écran à cristaux liquides rétroéclairé. Mise en veille automatique après 10 secondes. Mesures précises, rapides, fiables et sécurisées.



Réf. RTP161302.

### SPÉCULUMS À USAGE UNIQUE

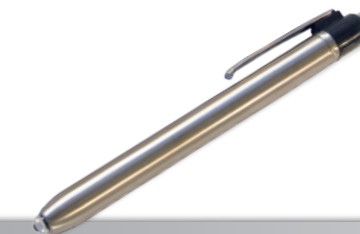
Spéculums auriculaires universels. La boîte de 250 pièces. Gris ou noir.



$\varnothing$ 2,5mm-gris>Réf. RTP141303. |  $\varnothing$ 4mm-noir> Réf. RTP141304.

### LAMPE DE DIAGNOSTIC

Livrée avec piles. Interrupteur d'allumage. Garantie 1an.



Réf. RTP161303.

### DÉBITMÈTRE DE POINTE

Pour le suivi du pic respiratoire dans le suivi des maladies telles que l'asthme, l'emphysème ou les bronchites chroniques. Adulte ou enfant. Garantie 3 ans.



Réf. RTP1342.

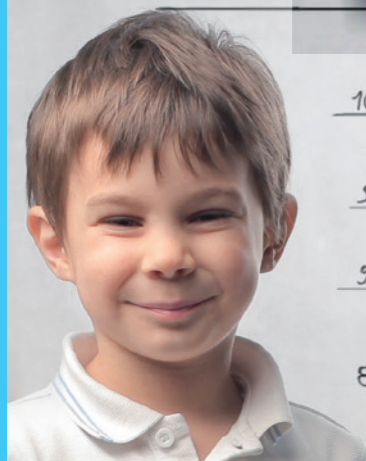
### OXYMÈTRE DE POUQS

Précision et mobilité en mini-format avec un moniteur et un capteur dans un seul appareil. Mesure précise et rapide du pouls et de la saturation du sang en oxygène (%SpO<sub>2</sub>). Garantie 2 ans. Pour adultes et enfants.



Réf. RTP1343.





110	15-5-2011
103	15-1-2011
97	7-6-2010
91	20-2-2010
84	8-8-2009

## MESURES ET TESTS DIVERS

Toises pour adultes, pour enfants, pour nourrissons, en bois ou pas, rubans... échelles de lecture, venez découvrir tout l'environnement du cabinet médical chez reha team. Nos conseils personnalisés vous permettront de vous équiper avec du matériel de qualité.

### RUBAN PÉRIMÉTRIQUE

Ruban de mesure périmétrique à enroulement automatique. Longueur 1,5 m.



Réf. RTP3110.

### MICROTOISE RUBAN

Microtoise ruban de 2 mètres. Lecture directe par curseur, précision au millimètre, fixation murale.



Réf. RTP3111.

### ÉCHELLES DE MONOYER

Lecture à 3 mètres  
Réf. RTP2601.

Lecture à 5 mètres  
Réf. RTP2602.



### TOISE PLIANTE ÉLECTRONIQUE

Technique de mesure à ultrasons avec compensation de température. Capteur d'inclinaison pour la correction des mesures d'instruments posés sur plan incliné et communication d'erreurs. Affichage LCD, encombrement réduit.



Réf. RTP161401.

### CACHE ŒIL FACE À MAIN

Réf. RTP141401.



### CACHE ŒIL CUILLÈRE

Réf. RTP141402.



### AUDIOMÈTRE

4 gammes de fréquences : 500 - 1000 - 2000 - 4000 Hz. 8 niveaux sonores de 15 à 50 dB par palier de 5 dB. Casque confortable hautes performances DD45.



Réf. RTP141403.

### ALBUM D'ISHIHARA

Pour tests d'acuité visuelle.

Réf. RTP141404.

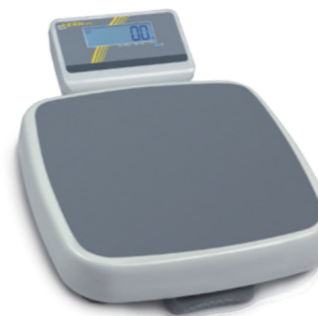


## LE MATÉRIEL COMPLÉMENTAIRE

Pour votre établissement, reha team vous propose d'être équipé de matériel fiable et performant. Nous sommes à votre écoute pour établir une étude personnalisée de vos besoins et vous fournir un devis gratuit.

### PÈSE-PERSONNE ÉLECTRONIQUE

Pèse-personne électronique portée 250 kg, graduation 0,1 kg. Grand affichage LCD, hygiénique et facile à nettoyer. Homologable en classe III.



Réf. RTP141501.

### PÈSE-PERSONNE MÉCANIQUE

Pèse-personne mécanique très résistant de portée 160 kg et avec graduation de 500 g. Large plateforme assurant un bon positionnement des pieds. Châssis métallique et tapis antidérapant.



Réf. RTP3228.

### ECG 6 PISTES

ECG 6 pistes avec écran tactile 15 x 9 cm. Mémoire 1000 enregistrements. Double alimentation, filtres parasites musculaires et secteur.



Réf. RTP141502.

### PÈSE-BÉBÉ

Grand affichage LCD, fonction tare, fonction mémoire. Nacelle et afficheur en une seule pièce, toise bébé numérique disponible en option. Extinction automatique, fonctionne sur secteur ou avec piles. Homologué classe III.



Réf. RTP161501.

### NÉBULISEUR

Nébuliseur humidificateur ultrasonique utilisable en aérosolthérapie médicamenteuse et en humidification, avec des kits individuels patients (adultes / enfants / nourrissons / patients trachéotomisés...). Accessoires : pied roulant, réchauffeur circuit patient...

Utilisable en humidification avec toutes les bouteilles d'eau stérile du marché.



Réf. RTP1530.

### DÉFIBRILLATEUR SEMI-AUTOMATIQUE

Petit, il fonctionne avec une pile au lithium longue durée, garantie 6 ans ou 300 chocs. Test automatique quotidien et indicateur d'état (Led lumineuse). Métronome intégré pour une meilleure assistance au massage cardiaque. Connexion USB, mémoire interne 1 Gb. Livré avec 1 sacoche de transport étanche et antichoc, 1 paire d'électrodes adulte pré-connectées (garantie 26 mois), 1 kit de 1<sup>er</sup> secours, 1 jeu complet de signalétiques murales, 1 carte mémoire SD.



Réf. RTP141503.



# LES CONSOMMABLES

Les consommables, ou produits à usage unique regroupent les pansements, les bandes, les sets de soin, les petits instruments mais aussi tous les accessoires de protection de la personne et les consommables d'entretien et d'essuyage.

Découvrez la sélection de reha team dans cette brochure, mais aussi toute une gamme complète en magasin.



## LES GANTS

Qu'ils soient en latex, en vinyle, nitrile, stériles ou pas, poudrés ou non poudrés, les gants d'examen et gants de chirurgie sont disponibles dans de nombreuses versions, pour vous garantir un confort maximum.

Ils existent en plusieurs tailles et différentes longueurs de manchette. Sur commande ou directement en magasin, vous pourrez disposer d'un choix plus important de produits, n'hésitez pas à contacter votre conseiller.

### EN VINYLE STRETCH

Gants d'examen en vinyle stretch, non stériles, non poudrés. Manchette normale 240 mm mini. Boîte de 100 pièces.

- Taille extra-petit, Réf. RTP141606.
- Taille petit, Réf. RTP141607.
- Taille moyenne, Réf. RTP141608.
- Taille grande, Réf. RTP141609.
- Taille extra-grand, Réf. RTP141610.



### EN NITRILE

Gants d'examen en nitrile, non stériles, non poudrés. Manchette normale 240 mm mini. Boîte de 100 pièces.

- Taille extra-petit, Réf. RTP141601.
- Taille petit, Réf. RTP141602.
- Taille moyenne, Réf. RTP141603.
- Taille grande, Réf. RTP141604.
- Taille extra-grand, Réf. RTP141605.



### EN LATEX STÉRILES

Gants d'intervention en latex, stériles, non poudrés. Longueur 280 mm minimum. Teneur en protéines <50 µg/g. Boîte de 50 paires.

- Taille 6, Réf. RTP161601.
- Taille 6<sup>1/2</sup>, Réf. RTP141611.
- Taille 7, Réf. RTP141612.
- Taille 7<sup>1/2</sup>, Réf. RTP141613.
- Taille 8, Réf. RTP141614.
- Taille 8<sup>1/2</sup>, Réf. RTP161602.



## LES MASQUES DE CHIRURGIE

Masque chirurgical 3 plis blanc, exempt de fibre de verre. Dispositif médical type II selon NF EN14683 : 2006.

Réf. RTP3429.



## LES DRAPS D'EXAMEN

Les draps d'examen sont conçus dans des matériaux souples, doux et résistants, et sont disponibles en plusieurs coloris. Ils peuvent aussi être traités antibactériens. Faites le bon choix en optant pour le produit qui répondra à toutes vos attentes.

### BLANC STANDARD

150 FMTS 50 x 35 cm, boîte de 12 rlx. Blanc éco. Qualité naturelle, épaisseur double.

Réf. RTP3704.



### BLANC

300 FMTS 50 x 35 cm, boîte de 6 rlx, pure pâte blanche lisse, qualité douce, double épaisseur. Double longueur.

Réf. RTP1711.



### GAUFRÉ COLLÉ

2 plis, gaufré collé, 100% pure ouate. Laize de 50 cm, 135 formats de 35 cm. Le carton de 9 rouleaux.

Réf. RTPR0161701.



## L'ESSUYAGE

reha team peut également vous équiper en produits pour l'essuyage, essuie-mains et papier toilette. Rouleaux ou papiers enchevêtrés, vous pourrez aussi opter pour le distributeur adéquat.

### ESSUIE-MAINS EN ROULEAUX

Essuie-mains 200 FMTS pure pâte blanche extra-forte. Dévidage central, diamètre 13 cm. Pack de 12 rouleaux.

Réf. RTP3705.



### ESSUIE-MAINS ENCHEVÊTRÉS

Essuie-mains pliés enchevêtrés en Z. Pure cellulose texture lisse confort, gaufrée, faible encombrement. 25 x 150 essuyages. Ecolabel.

Réf. RTP1712.



### DISTRIBUTEURS POUR ESSUIE-MAINS

Chez reha team, vous trouverez aussi le distributeur adapté à la référence de papier que vous avez achetée. Demandez conseil à nos professionnels pour les correspondances.



### BOÎTE D'ESSUYAGE

Multi-usages, ouate blanche gaufrée collée. Pure pâte de cellulose, 2 plis, boîte de 180 essuyages de 21 x 21 cm.

Réf. RTP141701.



### PAPIER TOILETTE ROULEAUX

Un rouleau longue durée dans un format domestique. Papier toilette maxi-compact 1 = 4, lisse, confort 100 % pure pâte, 2 plis. Carton de 36 rouleaux.

Réf. RTP1713.



### PAPIER TOILETTE ENCHEVÊTRÉ

Papier toilette enchevêtré ecolabel de 250 feuilles de 17 cm, pour distributeur LI 58 ABU.

Réf. RTP3624.





## LES SERINGUES

2 ou 3 corps, montées avec aiguilles, seringues spécifiques, de précision, petite ou grande capacité... reha team référence de nombreux produits adaptés aux différentes utilisations. Pour des renseignements plus précis nos conseillers sont à votre écoute.

### 2 CORPS



### 3 CORPS



RÉFÉRENCES	CONTENANCE	CARACTÉRISTIQUES	CONDITIONNEMENT
RTP3801	2 ml	Embout centré	Boîte de 100
RTP3802	5 ml	Embout excentré	Boîte de 100
RTP3803	10 ml	Embout excentré	Boîte de 100
RTP3804	20 ml	Embout excentré	Boîte de 80

RÉFÉRENCES	CONTENANCE	CARACTÉRISTIQUES	CONDITIONNEMENT
RTP3805	2 ml	Embout centré	Boîte de 100
RTP3806	5 ml	Embout centré	Boîte de 100
RTP3807	10 ml	Embout excentré	Boîte de 100
RTP3808	3 ml	Luer-lock Embout centré	Boîte de 200
RTP3809	5 ml	Luer-lock Embout centré	Boîte de 125
RTP3810	10 ml	Luer-lock Embout centré	Boîte de 100

D'AUTRES RÉFÉRENCES VOUS SONT PROPOSÉES EN MAGASIN, CONSULTEZ VOTRE CONSEILLER POUR DES RENSEIGNEMENTS PLUS PRÉCIS SUR NOS PRODUITS.

### AIGUILLES

Aiguilles hypodermiques en boîte de 100.



Nombreuses références disponibles.

### GARROTS

Garrots adulte spécialement conçus pour une efficacité à toute épreuve.



Garrot clip bleu, Réf. RTPRO161801.  
Garrot tourniquet orange, Réf. RTPRO161802.  
Garrot latex plat larg 2 cm, Réf. RTPRO161803.

## LE CONSEIL REHA TEAM ABORD VASCULAIRE ET INJECTION

Pour vos besoins en dispositifs médicaux tels que cathéters, perfuseurs, prolongateurs, robinets, obturateurs, reha team se tient à votre disposition afin de vous proposer différentes gammes adaptées à vos besoins.



## LES DÉCHETS MÉDICAUX

### QUELLE RÉGLEMENTATION ?

Bien souvent les principes de gestion des DASRI (Déchets d'Activités de Soins à Risques Infectieux) sont oubliés ou partiellement acquis par le personnel soignant. Différentes étapes doivent être respectées au cours desquelles ces derniers doivent être systématiquement :

- séparés des autres déchets dès leur production
- conditionnés, marqués, étiquetés
- collectés et transportés dans des emballages à usage unique conformément à la réglementation sur le transport des matières dangereuses (Arrêté ADR Accord européen pour le transport des matières Dangereuses par Route du 1<sup>er</sup> juin 2001 modifié)
- incinérés ou prétraités dans des appareils de désinfection agréés

(voir ci-dessous la suite de la réglementation)

### COLLECTEUR 1 LITRE

Boîte 2 parties, double ouverture indépendante : ouverture large ou ouverture pour stylos injecteurs et aiguilles à vis ou embases coniques. Conforme à la norme NFX 30-500



Réf. RTP1920.

### COLLECTEUR 250 ml

Récupérateur d'aiguilles 250 ml avec obturateur cranlé. Dimensions 80 x 33 x 110 mm. Fermeture et ouverture automatiques, guide d'instruction et de dévissage des aiguilles. Poids 43 g. Conforme à la norme NFX 30-500.



L'unité - Réf. RTP4205.

### COLLECTEUR 4 LITRES

Boîte 2 parties, large ouverture pour cloche hémoculture de grand diamètre et dispositif de désolidarisation de tous types d'aiguilles, lames de scalpels et embases de stylos injecteurs. Conforme à la norme NFX 30-500.



Réf. RTP1921.



D'autres contenances de collecteurs sont disponibles en magasin (0,2 L ; 0,3 L ; 0,45 L ; 0,6 L ; 2 L ; 3 L ; 7 L ; 9 L ; 13 L). Conformés à la norme NFX 30-500. N'hésitez pas à vous renseigner auprès de votre conseiller reha team.

### NATURE DU DASRI

#### OBJETS COUPANTS, PIQUANTS OU TRANCHANTS :

les aiguilles, les instruments non stérilisés et de manière générale tous les matériels potentiellement infectieux et contendants.

### NORME CONCERNÉE

NFX 30-500

#### DASRI SECS ET MOUS :

compresses, gants, seringues, draps papier souillés.

NFX 30-507

#### DASRI LIQUIDES :

poches de sang périmées, des éprouvettes de recueil d'analyses et de manière générale tout ce qui représente un risque d'écoulement et de perforation.

NFX 30-505

### RÉGLEMENTATION

- L'entreposage des DASRI doit être conforme à l'arrêté du 7 septembre 1999 relatif aux modalités d'entreposage, si votre production de DASRI est supérieure à 5 kg par mois.
- Il est interdit de compacter ou congeler les DASRI. De plus, selon votre production, les délais d'entreposage sont variables. Vos déchets doivent donc être évacués dans les délais suivants :

PRODUCTION	DURÉE DE STOCKAGE AVANT COLLECTE
> à 100 kg par semaine	72 heures
< à 100 kg par semaine et > à 5 kg par mois	7 jours
< à 5 kg par mois	3 mois



## LES SETS ET COMPRESSES

Pour les soins en cabinet médical, en hébergement ou à domicile, les professionnels reha team vous recommandent toute une gamme de produits adaptés à chaque situation. Votre conseiller reha team réalisera une mercuriale adaptée à vos besoins. Nous assurons la livraison à votre cabinet ou votre établissement. Retrouvez le point de vente le plus proche sur [www.reha-team.fr](http://www.reha-team.fr)

### TROUSSE D'ABLATION DE FILS

Dans un blister rigide avec 3 alvéoles :

- 6 tampons en non-tissé,
- 1 pince anatomique à mors fins,
- 1 coupe-fils.

Réf. RTP4804.

### BÂTONNETS

Bâtonnets pour soins et prélèvements, avec une extrémité en coton.

Diamètre 2 mm avec petit bout de coton, sachet de 100 pièces Réf. RTP4324.  
Diamètre 4 mm, avec gros bout de coton, sachet de 50 pièces, Réf. RTP4325.

### ABAISSE-LANGUE

Abaisse-langue en bois pour examen buccal ou application de crème et pommade. La boîte de 100 pièces.

Réf. RTP4307.

### COMPRESSES STÉRILES

Compresse en non-tissé stérile, 4 plis, 4 épaisseurs, pour le nettoyage des plaies nécessitant une grande douceur et le recouvrement des plaies faiblement exsudatives. Existents en plusieurs dimensions : 5 x 5 cm; 7,5 x 7,5 cm et 10 x 10 cm.

Réf. RTP4338.

### SET DE SUTURE

Dans un blister rigide avec 3 alvéoles :

- 5 compresses en non-tissé,
- 1 pince anatomique métallique à griffes,
- 1 porte-aiguille métallique,
- 1 paire de ciseaux pointus,
- 1 champ absorbant imperméable 50 x 50 cm troué adhésif,
- 1 étiquette de traçabilité.

Réf. RTP4803.

### SET DE PANSEMENT

Dans un blister rigide avec 3 alvéoles :

- 5 tampons de gaze,
- 5 compresses en non-tissé,
- 2 pinces anatomiques,
- un champ imperméable 38 x 45 cm
- une étiquette de traçabilité.

Réf. RTP4801.

### SET DE SOINS POSTOPÉRATOIRES

Set de 3 soins postopératoires contenant :

- 1 champ de soin,
- 5/10 compresses en non-tissé,
- 1 pince précision mors fins,
- 1 pince anatomique double mors verte,
- 3 pansements adhésifs stériles,
- 3/6 films adhésifs stériles transparents,
- 3 sacs collecteurs de déchets,
- 1 coupe-fils stérile, 1 notice.

Boîte de 3 pansements petites plaies, Réf. RTP2021.  
Boîte de 3 pansements moyennes plaies, Réf. RTP2022.  
Boîte de 3 pansements grandes plaies, Réf. RTP2023.



## LES PANSEMENTS ET SOINS

Pour le nettoyage et la désinfection des plaies, pour les sutures et les soins de vos patients, découvrez une large gamme de produits adaptés. Flacons, dosettes, sprays, pansements spécifiques et résistants... reha team vous conseille et vous propose du choix et de la qualité.

### SÉRUM PHYSIOLOGIQUE\*

Sérum physiologique stérile pour le nettoyage et le lavage des plaies.



Boîte de 30 unidoses de 5 ml, Réf. RTPR0162101.  
Boîte de 15 unidoses de 5 ml, Réf. RTPR0162102.

### CHLORHEXIDINE AQUEUSE 0,2%\*\* NE PIQUE PAS

Spray désinfectant chlorhexidine aqueuse 100 ml. Permet un soin sans contact cutané. Activité bactéricide et fongicide conforme aux normes. EN 1040 et EN 1275. Existe aussi en dosettes de 5 ml.



Le spray de 100 ml, Réf. RTM4551.  
La boîte de 10 doses de 5 ml, Réf. RTM4552.

### ÉOSINE\*

Éosine aqueuse 2% stérile en étui de 10 doses de 2 ml.



Réf. RTP4560.

### CHLORHEXIDINE ALCOOLIQUE 2%\*\*

Désinfection de la peau saine, manipulation des embouts de flacons et bouchons obturateurs des lignes de perfusion.



Le flacon de 125ml, Réf. RTPR0162105.  
Le flacon de 250ml, Réf. RTPR0162106.  
Le flacon de 500 ml, Réf. RTPR0162107.

### COLLE CUTANÉE

Colle cutanée stérile ultra-haute viscosité, application atraumatique. 2 embouts pour la fermeture cutanée rapide et sûre des plaies superficielles.

La boîte de 10 tubes de 0,7 ml

Réf. RTP7127.



### ALCOOL MODIFIÉ 70% VOL\*\*

Désinfection de la peau saine.

Le flacon de 125 ml, Réf. RTPR0162103.  
Le flacon de 250 ml, Réf. RTPR0162104.  
Le flacon de 500 ml, Réf. RTP4555.



### CRÈME PROTECTRICE

Crème de protection cutanée longue durée recommandée sur peau saine pour éviter l'irritation liée à l'incontinence (selles et urine), aux effluents corporels, à la transpiration... Semi-perméable, elle laisse parfaitement respirer la peau. Elle hydrate les peaux sèches sans compromettre l'adhérence des sparadraps ou des pansements adhésifs.

Le tube de 28 g, Réf. RTP2124.  
Le tube de 92 g, Réf. RTP2125.



### SUTURES ADHÉSIVES

Bandelettes en support microporeux renforcé de fibres de polyester et enduit d'un adhésif hypoallergénique. Utilisées pour fermer des plaies superficielles, en renforcement après ablation précoce des fils ou agrafes, en suture combinée avec fils ou agrafes. En pochette stérile. Boîte de 50 pochettes.

La boîte de 50 pochettes de 5 sutures de 75 x 3 mm, Réf. RTP7201.  
La boîte de 50 pochettes de 3 sutures de 75 x 6 mm, Réf. RTP7202.  
La boîte de 50 pochettes de 6 sutures de 38 x 6 mm, Réf. RTP7203.



\* Ce dispositif médical est un produit de santé réglementé qui porte, au titre de cette réglementation, le marquage CE. DM de classe IIa. Organisme certificateur 0459 = LNE/G-Med. Lire attentivement la notice avant utilisation.

\*\* Utilisez les produits biocides avec précaution. Avant toute utilisation, lisez l'étiquette et les informations concernant le produit.



# LES PANSEMENTS

## HYDROCELLULAIRE

Pansement hydrocellulaire hydro-apaisant, solution simple et efficace pour tous types de plaies : aiguës, chroniques en phase de bourgeonnement et épidermisation.



Boîte de 10 pansements de 12,5 x 12,5 cm, Réf. RTP2221.  
Boîte de 16 pansements de 12,5 x 12,5 cm, Réf. RTP2222.

## SUPER ABSORBANT STÉRILE

Pansement hydro actif indiqué pour les plaies fortement exsudatives, fibrineuses ou non, telles que les ulcères du membre inférieur, les escarres et les plaies tumorales.



Boîte de 10 pansements de 10 x 10 cm, Réf. RTP162201.  
Boîte de 10 pansements de 20 x 20 cm, Réf. RTP162202.

## PREMIERS SOINS

Pansement premiers soins, adhésif non-tissé, haute tolérance cutanée. Support non-tissé doux, confortable et aéré. Idéal pour les peaux sensibles.



Bande 6 cm x 5 m, Réf. RTP4433.

## IRRIGO-ABSORBANT

Pansement irrigo-absorbant pour la détersion de toute plaie plane ou peu profonde.



Boîte de 10 pansements de 7,5 x 7,5 cm, Réf. RTP2227.  
Boîte de 10 pansements de 10 x 10 cm, Réf. RTP2228.

## SUPER-ABSORBANT

Prise en charge des plaies modérément à fortement exsudatives (Ulcères de jambe, escarres, plaies postopératoires en cours de cicatrisation secondaire, plaies de laparotomie, brûlures superficielles du second degré). Bonne capacité d'absorption et de rétention. Limite l'adhésion à la plaie grâce à son interface en polyéthylène, prévient le phénomène de macération favorisant le confort du patient. Bords larges et design ergonomique. Application aisée sur zones difficiles à panser.



Boîte de 10 pansements, 10 x 10 cm non adhésif, Réf. RTP162203.  
Boîte de 10 pansements, 12,5 x 12,5 cm non adhésif, Réf. RTP162204.  
Boîte de 10 pansements, 17,5 x 17,5 cm adhésif, Réf. RTP162205.

## ALGINATE

Pour plaies chroniques ou aiguës fortement exsudatives, superficielles et profondes en phase de détersion et de granulation. Fibre d'alginate de calcium pur, grande capacité d'absorption des exsudats, effet hémostatique. Formation rapide de gel, favorise la détersion de la plaie et maintient le milieu humide. Doux et souple pour une haute conformabilité.



Boîte de 10 pansements, 5 x 5 cm, Réf. RTP142201.  
Boîte de 10 pansements, 10 x 10 cm, Réf. RTP142202.

## HYDROCOLLOÏDE

Pansement hydrocellulaire pour plaies exsudatives, superficielles ou profondes ; plaies fibrineuses exsudatives à plaies bourgeonnantes. Pansement semi-perméable et fibres supersorbantes.



Boîte de 10 pansements, 10 x 10 cm standard, Réf. RTP142203.  
Boîte de 10 pansements, 15 x 15 cm standard, Réf. RTP142204.  
Boîte de 10 pansements, 5 x 5 cm fin, Réf. RTP142205.  
Boîte de 10 pansements, 10 x 10 cm fin, Réf. RTP142206.

# LA FIXATION CONTENTION

Qu'il s'agisse de sparadraps ou de bandes de fixation, les différents types de peau de vos patients vous amènent à prescrire des produits adaptés.

Il existe aujourd'hui des solutions innovantes et efficaces, que vous retrouverez dans votre magasin reha team.

## FILM ADHÉSIF

Film adhésif transparent semi-perméable en rouleau, conformable et haute tolérance cutanée. Confortable et aéré pour une fixation aisée au niveau des reliefs anatomiques.



Bande 10 x 5 cm, Réf. RTP4606.  
Bande 10 x 10 cm, Réf. RTP4607.  
Bande 10 x 15 cm, Réf. RTP4608.

## BANDE ADHÉSIVE ÉLASTIQUE

Bande élastique adhésive pour toutes contentions adhésives souples ou strapping en pathologie articulaire, tendineuse, musculaire et ligamentaire. Boîte unitaire.



Bande de 6 m x 2,5 m, Réf. RTP4616.  
Bande de 8 m x 2,5 m, Réf. RTP4617.  
Bande de 10 m x 2,5 m, Réf. RTP4618.

## SPARADRAP SOINS DÉLICATS

Destiné aux peaux les plus fragiles, aux fixations répétées et aux patients intolérants aux autres adhésifs, ce sparadrapp permet de réaliser des fixations sûres, atraumatiques et indolores au retrait, repositionnables à volonté.



Le rouleau 2,5 cm x 5 m, Réf. RTP2318.  
Le rouleau 5 cm x 5 m, Réf. RTP2319.

## PANSEMENT ADHÉSIF

Pansement semi-perméable adhésif stérile transparent pour fixation des cathéters centraux et périphériques, prévention des escarres, recouvrement des plaies superficielles et pansement secondaire.



Boîte de 100 pansements 4,4 x 4,4 cm, Réf. RTP4418.  
Boîte de 100 pansements 6 x 7 cm, Réf. RTP4419.  
Boîte de 50 pansements 10 x 12 cm, Réf. RTP4420.

## SPARADRAP CLASSIQUE

Sparadrapp microporeux hypoallergénique pour fixation et maintien de pansements chez les sujets à peau fragile ou à risque allergique.



Boîte de 12 rouleaux avec dévidoir 2,5 cm, Réf. RTP4524.  
Boîte de 6 rouleaux avec dévidoir 5 cm, Réf. RTP4525.  
Boîte de 4 rouleaux avec dévidoir 7,5 cm x 9,14 m, Réf. RTP4526.





# L'INSTRUMENTATION

Pour votre cabinet ou votre infirmerie, reha team vous propose une sélection des instruments les plus couramment utilisés : pinces, ciseaux, instruments de chirurgie, de dermatologie, de gynécologie, mais aussi boîtes, plateaux... N'hésitez pas à vous rendre en magasin ou à contacter votre conseiller si vous souhaitez commander un produit particulier ou pour de plus amples renseignements.



## LES CISEAUX

PRODUITS GARANTIS  
2 ANS

### CISEAUX MOUSSE

Mousse courbes, 14 cm : Réf. RTP5002.  
Mousse droits, 14 cm : Réf. RTP5001.



### CISEAUX MAYO

Mayo droits, 14 cm : Réf. RTP5007.  
Mayo courbes, 14 cm : Réf. RTP5008.



### CISEAUX POINTUS

Pointus courbes, 14 cm : Réf. RTP5006.  
Pointus droits, 14 cm : Réf. RTP5005.



### CISEAUX IRIDECTOMIE

Iridectomie droits, 10 cm : Réf. RTP5009.  
Iridectomie courbes, 10 cm : Réf. RTP5010.



### CISEAUX SPENCER

Spencer à fil droit, 11 cm : Réf. RTP5013.  
Spencer droits, 13 cm : Réf. RTP5014.



### CISEAUX JESCO

Universels de Jesco, 17 cm



Rouge, Réf. RTP5117. Bleu, Réf. RTP5016. Jaune, Réf. RTP5017.  
Vert, Réf. RTP5018. Noir, Réf. RTP2418.

### CISEAUX DAUPHIN

Dauphin droits, 14 cm : Réf. RTP5003.  
Dauphin courbes, 14 cm : Réf. RTP5004.



## LES PINCES

PRODUITS GARANTIS  
2 ANS

### PINCE KOCHER

Kocher, 14 cm

Droite A/G - Réf. RTP5026.  
Courbe A/G - Réf. RTP5027.



### PINCE PEAN

Pean droite, 14 cm : Réf. RTP5023.



### PINCE À DISSECTION

À dissection, 14 cm  
S/G, Réf. RTP5036.  
A/G, Réf. RTP5037.



### PINCE DE MICHEL

Pince de Michel double usage : Réf. RTP5040.



### PINCE HALSTEAD

Halstead, 13 cm

Droite S/G Réf. RTP5028. Droite A/G Réf. RTP5029. Courbe S/G Réf. RTP5030. Courbe A/G Réf. RTP5031.



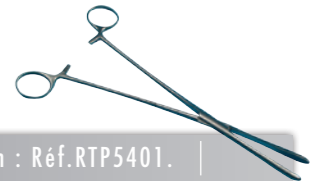
### SONDE CANNELÉE

Sonde cannelée de 14 cm : Réf. RTP5101.



### PINCE À PANSEMENT

Pince à pansement droite, 24 cm : Réf. RTP5401.



## LES BISTOURIS ET LES LAMES

### LAMES DE BISTOURIS

Lames de bistouris à embout étroit. Swann Morton.



La boîte de 100, du n° 6 à 15, Réf. RTP5211.

### MANCHES DE BISTOURIS

Manches de bistouris à embout étroit Swann Morton

Manches de bistouris à embout large

Manche N°3, Réf. RTP5104.  
Manche N°3 gradué, Réf. RTP5105.

Manche N°4, Réf. RTP5110.  
Manche N°4 gradué, Réf. RTP5111.  
Manche N°4 long, Réf. RTP5112.



### LAMES DE BISTOURIS

Lames de bistouris à embout large. Swann Morton.



La boîte de 100, du n° 18 à 26, Réf. RTP5225.

### BISTOURIS AVEC LAMES PRÉMONTÉES

Bistouris de 6 à 24 avec lames prémontées Swann Morton.

Par boîte de 10. Préciser le numéro. Réf. RTP5237.



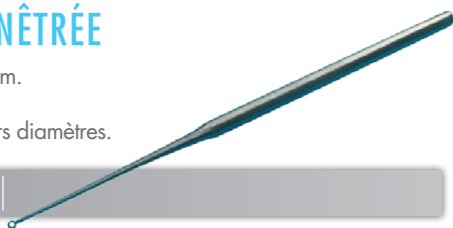


DIVERS

CURETTE FENÊTRÉE

Curette fenêtrée, 16 cm.  
Diamètre 1 mm.  
Disponible en plusieurs diamètres.

Réf. RTP5414.



SPÉCULUM GYNÉCOLOGIE

Spéculum usage unique gynécologique, disponible en tailles 20, 24, 26 et 30 mm.

Le carton de 100 - Réf. RTP5906.



PORTE-AIGUILLE

Mayo Hegar, 14 cm.

Réf. RTP5303.



CISEAUX À ONGLES

Droits, 10 cm : Réf. RTP5416.  
Courbes, 10 cm : Réf. RTP5417.



PLATEAUX ALU

Dimensions :  
20 x 10 x 2 cm.  
Coloris au choix à préciser :  
gris, azur, bleu, doré,  
rouge ou vert.

Réf. RTP5614.



HARICOTS INOX

Existents aussi en  
plastique ou  
à usage unique.

16 x 8,5 x 3,5 cm, Réf. RTP5513. 25 x 13,5 x 4 cm, Réf. RTP5515.  
20 x 11,5 x 4 cm, Réf. RTP5514. 28 x 14 x 4,5 cm, Réf. RTP5615.



PLATEAUX INOX

28 x 18 x 3 cm, Réf. RTP5611. 17 x 11 x 2,5 cm, Réf. RTP5608.  
30 x 21 x 4 cm, Réf. RTP5612. 20 x 13 x 2,5 cm, Réf. RTP5609.  
35 x 26 x 4 cm, Réf. RTP5613. 22 x 15 x 3 cm, Réf. RTP5610.



BOÎTES ALU

Boîtes à instruments en aluminium.

Gris :  
17 x 7 x 3 cm, Réf. RTP5504.  
18 x 9 x 3 cm, Réf. RTP5505.

Azur, doré, vert : au choix, à préciser  
17 x 7 x 3 cm, Réf. RTP5510.  
18 x 9 x 3 cm, Réf. RTP5511.

Rouge, bleu : au choix, à préciser  
17 x 7 x 3 cm, Réf. RTP2507.  
18 x 9 x 3 cm, Réf. RTP2508.



BOÎTE À COTON

Dimensions : 11 x 14 cm.

Réf. RTP5517.



01 | PROFESSIONNELS DE SANTÉ

LA DÉSINFECTION ET LA STÉRILISATION

L'HYGIÈNE EN CABINET ET EN INSTITUTION.

Dans cette rubrique vous retrouverez des notions essentielles relatives aux précautions standards à respecter en cabinet et en établissement, comme le lavage des mains, le port de gants, de surblouses, masques... mais aussi des informations sur la gestion du matériel et des surfaces souillées, des déchets médicaux... l'essentiel à savoir pour préserver votre environnement de travail et la vie de vos patients.



LE NETTOYAGE ET L'HYGIÈNE DE LA PEAU

Vous êtes médecin ou infirmier(e) et vous êtes en contact direct avec vos patients, vous effectuez des soins, des pansements, des prises de sang... Les règles d'hygiène et d'asepsie sont à la base de nos professions.

Les mains sont vecteurs de transmission et selon les différents écrits, elles portent 75 % des infections nosocomiales constatées. L'hygiène des mains est cruciale.

GEL HYDROALCOOLIQUE\*

Gel hydroalcoolique glyciné pour l'antisepsie des mains. Traitement pour la désinfection hygiénique ou chirurgicale des mains par friction.

Bactéricide (EN1040, EN 13727, EN 13697), levuricide (EN 1275, EN 13624), actif selon EN 14476 sur VIH, Rotavirus, Norovirus, Influenza A/H1N1 et Herpès virus.



Le flacon pocket 100 mL, Réf. RTP2701.  
Le flacon 300 mL avec pompe, Réf. RTP2702.  
Le flacon 500 mL avec pompe, Réf. RTP2703.  
Le flacon 1L avec pompe, Réf. RTP2704.  
Le flacon 1L airless, Réf. RTP2705.

SAVON DOUX USAGE FRÉQUENT

Lotion lavante haute fréquence à pH neutre. Pour le lavage simple et fréquent des mains, en cabinet médical et en milieu hospitalier. Formulation hypoallergénique, sans parfum et sans colorant. Préserve le film hydrolipidique de la peau.



Le flacon 500 mL avec pompe, Réf. RTP2706.  
Le flacon 1L avec pompe, Réf. RTP2707.  
Le flacon 1L airless, Réf. RTP2708.  
Le bidon de 5L, Réf. RTP2709.

\* Utilisez les biocides avec précaution. Avant toute utilisation, lisez l'étiquette et les informations concernant le produit.





# TECHNIQUE DE LAVAGE ET DE DÉSINFECTION DES MAINS

Avant le lavage, il est recommandé d'ôter bagues, bijoux, montre. Les ongles doivent être coupés et sans vernis.



## LAVAGE DES MAINS

- 1 **Mouiller** les mains avec de l'eau.
- 2 **Prendre une dose** (3 à 4 ml) de savon liquide dans la paume de la main en poussant sur le levier du distributeur, de préférence au moyen du coude.
- 3 **Frotter** les mains soigneusement, de sorte que toutes les parties des mains soient touchées (paume, dos, doigts, pouces et espaces interdigitaux), et ce durant 30 secondes au minimum.
- 4 **Rincer** les mains sous l'eau courante.
- 5 **Tamponner les mains** pour les sécher au moyen d'une serviette à usage unique.
- 6 **Fermer le robinet** au moyen du coude ou en utilisant la serviette jetable.

## DÉSINFECTION DES MAINS PAR SOLUTION HYDROALCOOLIQUE

La désinfection hygiénique des mains est réalisée sur des mains non souillées.

- 1 **Prendre une dose minimale** de 3 ml d'une solution hydroalcoolique pour la désinfection des mains.
- 2 **Frotter les mains** soigneusement, en veillant à ce que toutes les parties des mains (paume, dos, doigts, pouces, espaces interdigitaux et les ongles), ainsi que les poignets, soient en contact avec cette solution.
- 3 **Respecter le temps** de friction de 30 secondes.
- 4 **Fricionner** jusqu'à évaporation. Ne pas rincer.

# PRÉ-DÉSINFECTION, NETTOYAGE, DÉSINFECTION À FROID

Les infections nosocomiales touchent chaque année entre 700 000 et un million de personnes en France. Selon différentes études, 20 % des contaminations peuvent être évitées. Bien nettoyer et désinfecter le matériel médical est essentiel, en cabinet et dans tous les établissements.

Pour cela, reha team vous recommande et vous conseille sur les meilleurs produits.

## DÉTERGENT DÉSINFECTANT ENZYMATIQUE ALCALIN\*

Pour le nettoyage et la pré-désinfection de l'instrumentation et des dispositifs médicaux souillés, de l'endoscopie souple et rigide avant stérilisation ou désinfection à froid.  
Bactéricide (EN 1040, EN 13727) + *Acinetobacter baumannii*, levuricide (EN 1275, EN 13624), actif selon EN 14476 sur VIH, Hépatite B, Hépatite C, et Herpès virus.  
Concentration : 0,5% (5g / litre d'eau) - Temps de trempage : 15 min. Utilisation en bac de trempage ou en bains à ultrasons. Compatible tous métaux sauf aluminium.



Le seau de 750 g, Réf. RTP2901.  
Le seau de 2 kg, Réf. RTP2902.  
Le seau de 5 kg, Réf. RTP2903.  
La boîte de 100 doses hydrosolubles de 5 g, Réf. RTP2904.  
La boîte de 12 doses hydrosolubles de 20 g, Réf. RTP2905.

## DÉSINFECTANT À FROID DE HAUT NIVEAU\*

Solution potentialisée à taux réduit en glutaraldéhyde pour la désinfection de l'instrumentation thermosensible, après nettoyage pré-désinfectant à l'Alkazyme.



Bactéricide : EN 1040, EN 13727, EN 14561.  
Levuricide et fongicide : EN 1275, EN 13624, EN 14562.  
Virucide : EN 14476 sur Poliovirus, Adénovirus, Norovirus + Rotavirus, Herpès virus, HBV, HCV, VIH.  
*Bacillus subtilis* selon NF T 72-230.

Efficacité 1h après nettoyage à l'ALKAZYME 5% :  
- bactéricide : *S. aureus resistant meticilline (SARM)*, *P. aeruginosa resistant imipenem (PARI)*,  
- fongicide : *Aspergillus niger*,  
- mycobactéricide (*Mycobacterium terrae*),  
- sporicidie : *Bacillus subtilis*.

Le flacon doseur 1L concentré, Réf. RTP2909.  
Le bidon 5L prêt à l'emploi, Réf. RTP2910.

## DÉTERGENT DÉSINFECTANT LIQUIDE ALCALIN\*

Pour le nettoyage et la pré-désinfection de l'instrumentation et des dispositifs médicaux souillés, de l'endoscopie souple et rigide avant stérilisation ou désinfection à froid.  
Bactéricide (EN 13727 + *Acinetobacter baumannii*), levuricide (EN 13624), actif selon EN 14476 sur VIH, Hépatite B, Hépatite C, Herpès virus, Norovirus.  
Concentration : 0,5% - Temps de trempage : 15 minutes. Utilisation en bac de trempage ou en bains à ultrasons.



Le flacon doseur 1L, Réf. RTP2911.  
Le bidon de 5L, Réf. RTP2912.

## BAC DE TREMPAGE

Bac de trempage avec panier et couvercle pour le ramassage et le transport de l'instrumentation souillée.



Réf. RTP2913.

\* Dispositif médical. Classe IIb. Avant toute utilisation, lisez l'étiquette et les informations concernant le produit.

## LE CONSEIL REHA TEAM

Selon l'arrêté du 10 décembre 2004, les solutions et produits hydroalcooliques sont interdits dans les lieux de circulation, comme les couloirs des établissements, parce que présentant un risque pour la sécurité incendie. D'où l'intérêt de l'acheter en flacons de 100 ml pour votre personnel soignant. En effet celui-ci se glisse sans problème dans une poche de blouse pour être utilisé à tout moment.



## SURFACES ET ENVIRONNEMENT

Pour les sols de votre cabinet, des chambres et les salles communes de votre établissement, mais aussi pour nettoyer et désinfecter les surfaces, meubles et autres mobiliers, reha team vous propose une sélection de produits adaptés.

### LES DÉTERGENTS DÉSINFECTANTS

#### SANS ALCOOL\*

Pour le nettoyage et la désinfection des surfaces, des équipements et des dispositifs médicaux non immergeables. Recommandé pour les matériaux sensibles au pH ou à l'alcool comme les sondes d'échographie, les plexiglas, etc.

Bactéricide (EN1276, EN13727, EN13697, EN14561, NFT 72-281) ; levuricide (EN1650, EN13624, EN13697, EN14562, NFT 72-281) ; fongicide (NFT 72-281) sur *Aspergillus fumigatus* ; actif selon EN 14476 sur Rotavirus, Norovirus, Adénovirus, Hépatite B, Hépatite C, VIH ; sporicide (NFT 72-281) sur *Bacillus subtilis* et *Clostridium difficile*.



Le pulvérisateur de 750mL, Réf. RTP3001.  
Le paquet de 100 lingettes, Réf. RTP3003.

#### SUR BASE ALCOOLIQUE\*\*

Pour le nettoyage et la désinfection des surfaces des équipements et des dispositifs médicaux non immergeables.

Bactéricide (EN1040, EN1276, EN13727, EN13697, EN14561) ; levuricide et fongicide (EN1275, EN1650, EN13624, EN13697, EN14562) ; Actif selon EN 14476 sur Adénovirus, Norovirus, Rotavirus, Hépatite B, Hépatite C, Herpès virus, VIH et Influenza A/H1N1 ; tuberculocide (NF T 72-301) ; sporicide (NFT 72-281, EN 13704) sur *Bacillus subtilis* et *Clostridium difficile*.



Le flacon de 500mL, Réf. RTP3013.  
Le bidon de 5L, Réf. RTP3014.

#### À LARGE SPECTRE POUR SURFACES HAUTES\*\*

Mousse légère non collante pour visualiser la zone traitée. Respect des surfaces (adapté au skai des divans). Parfum pamplemousse léger. Bactéricide (EN 1276, EN 13697 + *Acinetobacter baumannii*) ; levuricide (EN 1650, EN 13697) ; actif selon EN 14476 sur Norovirus, Rotavirus, Hépatite B, Hépatite C, VIH ; sporicide sur *Bacillus subtilis* (NF T 72-281) et *Clostridium difficile* (EN 13704).



Le pulvérisateur de 750mL, Réf. RTP3004.

#### DES SOLS\*\*

Nettoyage et désinfection sans rinçage. Bactéricide (EN1040, EN 1276, EN 13697), levuricide (EN 1275, EN 1650, EN 13697).



Le flacon doseur de 1L, Réf. RTP3006.  
Le bidon de 5L, Réf. RTP3007.

\* Dispositif médical classe IIb. Utiliser les produits biocides avec précaution. Avant toute utilisation, lire l'étiquette et les informations concernant le produit.

\*\* Utiliser les produits biocides avec précaution. Avant toute utilisation, lire l'étiquette et les informations concernant le produit.

POUR OBTENIR PLUS D'INFORMATIONS SUR LE MATÉRIEL DE STÉRILISATION  
RENSEIGNEZ-VOUS AUPRÈS DE VOTRE PROFESSIONNEL REHA TEAM



sourire à la vie!

### LINGETTES DÉSINFECTANTES

Pour le nettoyage et la désinfection des surfaces, des équipements et des dispositifs médicaux non immergeables.

Septalkan Flow pack, le paquet de 100 lingettes, Réf. RTP3003.  
Septalkan Jumbo, la boîte de 250 lingettes, Réf. RTP3010.  
Septalkan recharge de 250 lingettes pour boîtes jumbo, Réf. RTP3011.  
Cidalkan, boîte de 150 lingettes, Réf. RTP3012.



### NETTOYANT DÉSINFECTANT DES SURFACES NON SENSIBLES\*\*

Concept unique à reconstituer : 1 dose hydrosoluble de 2 g dans le flacon vide, remplir d'eau, visser le pulvérisateur et agiter pour dissoudre la dose, le flacon est prêt ! Le kit comprend 1 flacon pulvérisateur et 5 doses de 2 g.

Bactéricide (EN 1276, EN 13697, NF T 72-281), levuricide (EN 1650, EN 13697, NF T 72-281), virucide (EN 14476) sur Rotavirus et VIH.



Le pulvérisateur de 750mL  
+ 5 doses hydrosolubles de 2g, Réf. RTP3005.

### NOCOSPRAY TURBINE CHAUFFANTE ET IONISANTE

Diffuseur sous forme de « Gaz » sec, du liquide désinfectant parfumé NOCOLYSE+ utilisable sur tous les supports y compris électroniques. Activité microbicide totale validée par la norme NFT 72 281 version 2014 selon dosage de 3ml/1 m<sup>3</sup> et 1h de contact. 100% Biodégradable et sans résidus.



La turbine, Réf. RTP3008.

### NOCOLYSE + LIQUIDE DÉSINFECTANT POUR DIFFUSEUR NOCOSPRAY

Liquide désinfectant parfumé à base de peroxyde d'hydrogène titré à 12% prêt à l'emploi.

S'utilise exclusivement avec le diffuseur NOCOSPRAY.

Activité bactéricide, virucide, sporicide et fongicide.



Le flacon de 1L, Réf. RTP3009.

### INSECTICIDE ACARICIDE

Traitement insecticide biologique à base de pyréthrinoides et de pyréthrine naturelle en synergie avec du piperonyl butoxyde. Emulsion aqueuse prête à l'emploi. Destructeur de tout type d'insectes (volants, rampants, œufs et ovicides). Rémanence de 6 semaines.



Le flacon de 1L, Réf. RTP3015.





# 02

## COLLECTIVITÉS MÉDICALES

### L'UNIVERS DE L'HÉBERGEMENT

La chambre médicalisée	32 - 36
La prévention et le traitement de l'escarre	37 - 41
Le transfert et la mobilité	42 - 48
La nutrition et la perfusion	49 - 52
La toilette	53 - 54
L'hygiène	55 - 56
Les pathologies du système urinaire	57 - 58
Le pesage médical	59



## 02 | COLLECTIVITÉS MÉDICALES

### LA CHAMBRE MÉDICALISÉE

La fonction du lit médicalisé en EHPAD a considérablement évolué ces dernières années. De simple couchage, il est devenu un outil au service du bien-être des résidents, mais aussi des soignants et des aidants grâce à la prévention des Troubles Musculo Squelettiques. Un lit médicalisé pour EHPAD doit être conçu pour répondre aux contraintes des uns et des autres. Le lit a plusieurs fonctions et son utilisation doit être compatible avec trois utilisateurs :

- 1- Le résident, pour son confort et sa sécurité.
- 2- Le soignant, l'aidant pour le protéger et optimiser sa période de travail.
- 3- Le technicien afin qu'il puisse maintenir en bon état de fonctionnement le lit durant sa durée de vie.



### LES LITS MÉDICALISÉS

Modulable, le lit médicalisé présente plusieurs configurations : relève-buste électrique et/ou à translation ; relève-jambes manuel, électrique, avec ou sans plicature des genoux. Du style Louis Philippe aux lignes contemporaines épurées, reha team vous laisse le choix parmi de nombreux fabricants et concepts différents au niveau des matières, des couleurs et des fonctionnalités.

#### CLASSIQUE

Lit à croisillon avec hauteur variable électrique de 280 à 800 mm, relève-buste à translation disponible en 3 fonctions électriques en option.



Réf. RTCOL143201.

#### ÉPURÉ

Grâce à un style épuré qui se détache de l'environnement médicalisé et de multiples fonctionnalités, il permet de s'adapter aux différentes pathologies des résidents et favorise l'ergonomie des soignants.



Réf. RTCOL163301.



## DU MOBILIER À LA CLÉ

Découvrez nos ambiances chaleureuses de mobilier adapté aux chambres de votre résidence. Des lignes douces et harmonieuses, des matières agréables et rassurantes... pour un confort et une sécurité accrus.

### LIT MÉDICALISÉ AMBIANCE COSY

Toutes fonctions électriques de série, y compris la position fauteuil pour le confort du patient. Ambiance chaleureuse grâce aux barrières et panneaux bois, pas de partie métal visible. Dégagement total du sol pour passage facile de lève-patient et table à manger. Garantie 5 ans, disponible en version standard, Alzheimer ou grande largeur.



Réf. RTCOL143401.

## ET POUR ALZHEIMER ?

Pour répondre au mieux aux attentes des patients, reha team vous propose du mobilier adapté aux problématiques des personnes souffrant de la maladie d'Alzheimer : repères, sécurité et assurance.

### Alzheimer en chiffres

Aujourd'hui, 850 000 personnes sont atteintes par la maladie d'Alzheimer : 2 millions le seront en 2025. L'âge moyen d'entrée en institut en France est de 80 / 85 ans. On dénombre près de 165 000 nouveaux malades par an. La prévalence de la maladie d'Alzheimer, plus élevée chez les femmes, augmente très fortement avec l'âge : elle est de 1,5 % à l'âge de 65 ans et double tous les 4 ans pour atteindre 30 % à l'âge de 80 ans. Si les formes précoces de la maladie d'Alzheimer, survenant avant 65 ans, ne représentent que 5 % des cas, elles ont toujours des répercussions très importantes pour le malade et son entourage. La maladie d'Alzheimer et les troubles apparentés réduisent significativement l'espérance de vie avec une survie moyenne estimée à 8 ans à partir de l'établissement du diagnostic. Ces maladies engendrent à terme une dépendance physique, intellectuelle et sociale majeure qui retentit sur la vie sociale du malade et de son entourage. C'est la principale cause de dépendance lourde des personnes âgées et d'entrée en institution, puisqu'actuellement 40 % des malades y vivent.

## LITS POUR PERSONNES DÉSORIENTÉES

Lit à hauteur variable électrique 25 à 77 cm. Relève-buste électrique, relève jambes manuel. Barrière de lit Sécuris 3. Piètement rond contemporain.



Réf. RTCOL143301.

Lit Alzheimer d'amplitude 22 à 78 cm. Châssis permettant le passage des lève-patients et tables à manger sous l'intégralité du lit. Matériaux et motorisation LINAK, garantie 5 ans. Panneaux capitonnés donnant aux patients une sécurité supplémentaire en cas de choc.



Réf. RTM0809.

## PROTECTIONS

reha team vous propose d'équiper vos lits de tapis pour amortir les chutes des résidents agités. Vous pouvez en plus opter pour des protections rembourrées de barrières permettant d'éviter les chocs et le passage des membres.

Disponible à l'unité ou à la paire.



Le tapis seul, Réf. RTCOL143302.



La protection rembourrée pour barrière, Réf. RTCOL143303.

## LITS DOUBLE ET GRANDE LARGEUR

Les lits peuvent aussi s'adapter pour les couples qui vivent en établissement, pour leur permettre de retrouver l'intimité et le confort de leur domicile. Pour les patients de plus de 100 kg, reha team vous conseillera plutôt un lit «grande largeur», adapté au poids du résident. Ces lits sont souvent proposés en plusieurs largeurs et assortis d'un mobilier adapté.

### LIT DOUBLE

Lit médicalisé adapté pour les couples avec 2 sommiers indépendants de 70 et 80 cm. S'adapte aux besoins de chacun afin de privilégier un style plus moderne et hôtelier.



Réf. RTC3501

### LIT GRANDE LARGEUR

Lit de largeur 120 cm offrant plus de confort et davantage d'espace pour les personnes corpulentes (jusqu'à 200 kg), les aidant ainsi à se tourner. Relève-buste à translation de série, position « fauteuil ». Disponible en version 4 fonctions électriques.



Réf. RTC3502.

## DES LITS SPÉCIFIQUES

reha team vous propose aussi des lits répondant aux exigences particulières de certaines pathologies comme :

- Troubles trophiques
- Rééducation vésicale
- Insuffisance respiratoire ou cardiaque
- Troubles de la déglutition
- Nutrition entérale avec sonde gastrique
- Agitations, angoisses
- Oedème des membres inférieurs
- Thrombose veineuse
- ...



Réf. RTCOL143501.

CHEZ REHA TEAM VOUS TROUVEREZ AUSSI :

- Des lits et mobiliers adaptés :
- aux cliniques et hôpitaux
- aux services de pédiatrie

## CHAMBRE D'HÔPITAL



Réf. RTC3504.

## CHAMBRE D'ENFANT



Réf. RTC3505.



# AUTOUR DU LIT

De nombreuses options et accessoires s'adaptent au lit du patient et à sa chambre. Pied à sérum, potence, poignées spéciales, mais aussi tables de lit, fauteuil... reha team vous reçoit et vous conseille sur les solutions qui correspondent à vos attentes.

## LES TABLES DE LIT

### 1 PLATEAU

Table de lit avec plateau à hauteur variable assistée. Deux roulettes freinées. Charge maximum 10 kg.

Réf. RTC3401.



### 2 PLATEAUX

Existe en deux versions (Plateau unique non inclinable ou 2 plateaux indépendants). Hauteur variable, plateau inclinable sur 5 positions.

Réf. RTM1017.



### PIED À SÉRUM

Pied à sérum 4 branches, existe en plusieurs coloris.

Réf. RTM1016.



### FAUTEUIL DE REPOS

Fauteuil de repos avec dossier inclinable à 45°.

Réf. RTC3404.



### SYSTÈME D'AIDE À LA MOBILITÉ

Aide technique conçue avec des ergothérapeutes spécialisés en gériatrie, dans le but de favoriser la mobilité de nos aînés et réduire les interventions des soignants ou aidants.



Réf. RTC3403.

### APPUI-DOS

Il permet une inclinaison d'assise de 45° à 60°. Utilisable dans le lit ou le canapé.



Réf. RTCOL163501.

## 02 COLLECTIVITÉS MÉDICALES



# LA PRÉVENTION ET LE TRAITEMENT DE L'ESCARRE

Priorité au préventif, mais lorsque l'escarre est constituée, il faut penser curatif ! Les patients nécessitant un matelas spécifique sont nombreux. Le choix des produits est large. Votre interlocuteur reha team saura conseiller votre équipe médicale et la guider vers le support le plus performant. Il est essentiel de favoriser au mieux la guérison de l'escarre. reha team privilégie avant tout la qualité des soins et des supports pour vos patients.

### L'ESCARRE, UN FLÉAU NATIONAL

En France, la prévalence\* moyenne de l'escarre chez les patients hospitalisés est de 8,6%. L'incidence\*\* est de 4,3%.

Les chiffres varient selon l'activité :

	Prévalence	Incidence
Court séjour hors réanimation	7 %	3,2 %
Réanimation	-	22,6 %
Soins de suites	7 %	2,5 %
Long séjour	10,1 %	5,8 %
Maison de retraite	4,3 %	2,8 %

L'âge moyen des porteurs d'escarres est de 74 ans.

Chez les blessés médullaires à la phase aiguë, 30% présentent des escarres lors de leur admission en service de rééducation, retardant ainsi de 3 mois en moyenne le processus de rééducation. Plus de 85% des patients développent au moins une escarre durant leur vie.

\* prévalence : nombre de patients porteurs d'escarre un jour donné.

\*\* incidence : proportion de patients développant une escarre au cours de leur séjour.

### PRÉVENTION : ANALYSE DU RISQUE D'ESCARRE

La prévention des escarres passe obligatoirement par une évaluation précoce des personnes susceptibles de développer une plaie. Nous vous proposons d'analyser ce risque en utilisant l'échelle de Norton. Selon le score et la pathologie du patient, une série de mesures sera mise en place.

### ÉCHELLE DE NORTON

Condition physique	État mental	Activité	Mobilité	Incontinence
Bonne	Bon, alerte	Déambule normalement	Normale	Aucune
Moyenne	Apathique	Marche avec une aide	Diminuée	Occasionnelle
Pauvre	Confus	Assis au fauteuil	Très limitée	Urinaire
Très mauvaise	Inconscient	Totalement aidé	Immobile	Urinaire et fécale

Un score de 16 ou moins indique un patient à risque de développer une escarre.

SCORE TOTAL

Risque	Nul à très faible	Faible	Faible à moyen	Moyen à élevé	Élevé
Score de Norton	20 à 17	16 à 15	14 à 13	12 à 9	8 à 5





## POUR BIEN UTILISER L'ÉCHELLE DE NORTON

### CONDITION PHYSIQUE : ÉTAT CLINIQUE ET SANTÉ PHYSIQUE

(considérer le statut nutritionnel, l'intégrité des tissus, la masse musculaire, l'état de la peau)

- **BONNE** : État clinique stable, paraît en bonne santé et bien nourri.
- **MOYENNE** : État clinique généralement stable, paraît en bonne santé.
- **PAUVRE** : État clinique instable, en mauvaise santé.
- **TRÈS MAUVAISE** : État clinique critique ou précaire.

### MOBILITÉ : DEGRÉ DE CONTRÔLE ET DE MOBILISATION DES MEMBRES

- **TOTALE** : Bouge et contrôle tous ses membres volontairement, indépendant pour se mobiliser.
- **DIMINUÉE** : Capable de bouger et de contrôler ses membres, mais avec quelques degrés de limitation, a besoin d'aide pour changer de position.
- **TRÈS LIMITÉE** : Incapable de changer de position sans aide, offre peu d'aide pour bouger, paralysie, contractures. Immobile : Incapacité de bouger, incapable de changer de position.

### ACTIVITÉ : DEGRÉ DE CAPACITÉ À SE DÉPLACER

- **AMBULANT** : Capable de marcher de manière indépendante.
- **MARCHE AVEC AIDE** : Incapable de marcher sans aide humaine.
- **ASSIS AU FAUTEUIL** : Marche seulement pour aller au fauteuil.
- **TOTALEMENT AIDÉ** : Confiné au fauteuil à cause de son état et/ou sur prescription médicale.

### ÉTAT MENTAL : NIVEAU DE CONSCIENCE ET ORIENTATION

- **ALERTE** : Orienté, a conscience de son environnement.
- **APATHIQUE** : Orienté (2 fois sur 3), passif.
- **CONFUS** : Orienté (1 fois sur 2), conversation quelquefois inappropriée.
- **INCONSCIENT** : Généralement difficile à stimuler, léthargique.

### INCONTINENCE : DEGRÉ DE CAPACITÉ À CONTRÔLER INTESTINS ET VESSIE

- **AUCUNE** : Contrôle total des intestins et de la vessie, a une sonde urinaire et aucune incontinence.
- **OCCASIONNELLE** : A de 1 à 2 incontinenances d'urine ou de selles par 24 h, a une sonde urinaire ou pénilex mais a une incontinence fécale.
- **URINAIRE** : A de 3 à 6 incontinenances urinaires ou diarrhéiques dans les dernières 24 h.
- **URINAIRE ET FÉCALE** : Ne contrôle jamais intestins ou vessie, a de 7 à 10 incontinenances par 24 h.

## LE CHOIX FONDAMENTAL DU MATELAS : CURATIF OU PRÉVENTIF ?

Conçu pour épouser la morphologie du patient, le matelas à tu «préventif» est généralement composé de mousse viscoélastique, avec ou sans décharge talonnière. Monobloc ou modulaire, il est proposé en simple ou multiportance. Son choix est fondamental et demande des connaissances techniques approfondies. Nos conseillers sauront vous guider vers le produit adéquat. En cas d'apparition d'une escarre, il faut impérativement avoir recours à un support «curatif» tel que le matelas à air avec compresseur.

## LE TRAITEMENT

Lorsque l'escarre est là, dès le premier stade, il n'est plus question de prévention mais de traitement. reha team mise sur la qualité en vous proposant des matelas et surmatelas à air motorisés. Les spécialistes reha team sont à votre disposition pour vous guider, vous livrer et installer votre matériel.

### MATELAS À AIR

Matelas à air motorisé automatique calculant la pression de gonflage adaptée à la morphologie de la personne soignée. Trois modes proposés : alterné, statique et soins.

Réf. RTC3701.



Matelas à air motorisé à basses pressions alternées, constitué de 18 cellules amovibles (dont une cellule de décharge talonnière et une cellule anti-équin), de 5 cellules de décharge, de 8 sangles de maintien, d'un compresseur avec microprocesseur intégré et d'une housse en nylon avec enduction PU (fonction auto-adjust). Dimensions : 200 x 90 x 20,3 cm.

Réf. RTM2214.



Matelas thérapeutique basse pression continue dynamique. 20 cm d'air pour une immersion maximale du patient. 20 cellules indépendantes et lavables, housse intégrale matelassée, imperméable et respirante. Installation facilitée.

Réf. RTCOL163701.



### LES SOLUTIONS "À FLEUR DE PEAU"

Dès que des érythèmes ou plaies se manifestent, il faut absolument soigner et protéger la peau à l'aide, par exemple, d'un film protecteur qui limitera les frottements entre la zone abîmée et les agents nocifs comme l'urine.



### SOLUTION HUILEUSE

Formule complète contenant des éléments nécessaires à la prévention des escarres : acides gras essentiels, tocophérols, aloe vera et centella asiatica. Facile d'utilisation, absorption rapide et odeur agréable de romarin.

Réf. RTC3702.

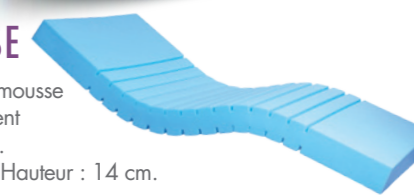
## LA PRÉVENTION

En fonction du score obtenu grâce aux diverses échelles, on peut procéder au choix du matelas. Les matelas sont généralement classifiés selon le risque d'escarres encouru.

### MATELAS MOUSSE

Matelas d'hébergement en mousse HR 37 kg/m<sup>3</sup>, avec traitement AM Process (anti-microbien). Housse Cartex coloris bleu. Hauteur : 14 cm.

Réf. RTCOL163801.



► **RISQUE NUL** : Pas de facteur d'altération de l'état général. Situation d'alitement de quelques jours, le patient se mobilise seul sans problème. Évalué en dessous des seuils de risque des échelles validées. Un simple matelas clinique est nécessaire.

► **RISQUE MOYEN** : Patient levé dans la journée, alité plus de 15 heures. Dans ce cas il est préconisé de choisir un support adapté :

### LES MATELAS MOUSSE

Découpé en mousse viscoélastique 80 kg/m<sup>3</sup> avec conception multiforme, collé sur base en mousse HR articulée 39 kg/m<sup>3</sup>. Dimensions 90 x 195 x 14, housse Pharmatex.

Réf. RTM2310.



Couche supérieure en mousse viscoélastique 80 kg/m<sup>3</sup>, support en mousse HR 25 kg/m<sup>3</sup>. Housse Pharmatex, fermeture à glissière 3 côtés avec rabats.

Réf. RTM2211.



Couche supérieure mousse HR 43 kg/m<sup>3</sup>. Couche inférieure mousse HR 35 kg/m<sup>3</sup>. Housse Pharmatex, fermeture glissière 3 côtés avec rabats.

Réf. RTM2313.



Partie supérieure de 4 cm d'épaisseur en mousse viscoélastique de 50 kg/m<sup>3</sup>, partie intermédiaire de 4 cm en mousse AM 40 kg/m<sup>3</sup>, base en mousse HR 39 kg/m<sup>3</sup>. Housse Cartex.

Réf. RTCOL163802.



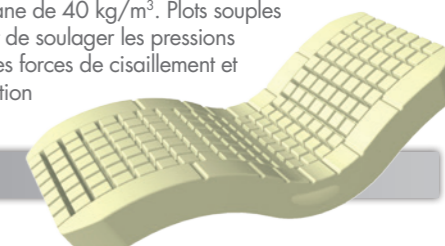
Matelas moulé intégralement monobloc. En surface : une couche de mousse viscoélastique à mémoire de très haute densité (80 kg/m<sup>3</sup>). Au cœur : un concept unique d'insert anatomique anti-poinçonnement en mousse haute résilience (40 kg/m<sup>3</sup>). Existe en version standard (plusieurs tailles disponibles) et en version multiportance (zone blanche plus souple) pour une prévention renforcée sur la zone talons. Livré en version compressé ou non compressé.

Réf. RTC3804.



Matelas monobloc en mousse HR à pans coupés. Mousse de Polyuréthane de 40 kg/m<sup>3</sup>. Plots souples et mobiles permettant de soulager les pressions d'appui, de réduire les forces de cisaillement et d'améliorer la circulation sanguine.

Réf. RTC3803.



► **RISQUE ÉLEVÉ** :

Patient non levé dans la journée, état général mauvais et/ou ayant une artériopathie et/ou un trouble neurologique sévère récent. Dans ce cas reha team vous propose des supports de haute qualité, conçus dans des matériaux novateurs.

### SURMATELAS MIXTE

Surmatelas à air à cellules pneumatiques PVC, insert partie tête en mousse viscoélastique 50 kg/m<sup>3</sup>, base en mousse 28 kg/m<sup>3</sup>. Protection Cartex.

Réf. RTC3805.



### SURMATELAS À AIR

Surmatelas à air dynamique à pression alternée de 13 cm d'épaisseur constitué de 17 cellules PU interchangeables et amovibles, dont 3 de tête statiques, 8 à perte d'air région sacrée, et 5 cellules talon dont 3 amovibles. Compresseur avec ajustement manuel du poids de 40 à 180 kg. Deux modes thérapeutiques : dynamique et soins.

Réf. RTCOL163803.





# L'ASSISE, LES COUSSINS

Il s'agit d'un élément souple destiné à être placé directement sous les fesses du patient assis sur un fauteuil. Le coussin peut améliorer le confort de l'assise. Comme les matelas, les coussins sont classifiés et sont choisis en fonction du risque d'escarre.

Quel que soit le choix du coussin, il doit s'accompagner des autres mesures préventives classiques (mobilisation, nutrition, etc.) et des principes de base d'un bon positionnement au fauteuil : dossier, assise (hauteur, largeur et profondeur) et accoudoirs adaptés à la taille du patient, pieds correctement soutenus. La fonction d'ergonomie est très importante pour les patients.

## L'AIR

Coussin à cellules pneumatiques mono ou bi-compartiments pour patients à risque élevé ou ayant constitué des escarres sacrées ou ischiatiques. Disponible en 2 hauteurs de cellules (6 cm / 10 cm) et en 17 tailles. Livré avec son nouveau système de gonflage électronique (manomètre) pour une grande efficacité, précision et facilité d'utilisation.



Réf. RTM2419.

Coussin multi-portance avec insert ischiatique à pression alternée. Compresseur à batterie intégrée.



Réf. RTCOL163902.

## LES "MIXTE"

Coussin lavable en machine sans déhousseage. Coussin thermoplastique élastomère et housse maille 3D.



Réf. RTCOL163901.

Surface en mousse viscoélastique avec galbe anatomique, base insert en mousse Haute Résilience, décharge sacrococcygienne. Assure un bon positionnement du patient. Existe en hauteur 8,5 cm et 10,5 cm. Fourni avec une housse en maille 3D et une housse Pharmatex.



Réf. RTCOL143902.

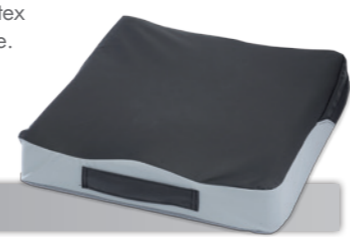
## LA MOUSSE

Coussin moulé en matière viscoélastique pour utilisateurs de 30 à 200 kg. Galbes ischiatiques positionnés sur la face supéro postérieure et rotateur externe à l'avant. Décharge sacrococcygienne.



Réf. RTM2203.

Coussin avec galbe anatomique recouvert d'une housse Pharmatex imperméable et antimicrobienne. Mousse viscoélastique thermosensible. Hauteur 8 cm. Disponible en plusieurs dimensions.



Réf. RTM2314.

Coussin anatomique moulé en mousse viscoélastique 80 kg/m<sup>3</sup>. Existe aussi en version dite « technique » bi-matière avec insert haute résilience anti-poinçonnement 40 kg/m<sup>3</sup>. 12 tailles : 32 x 32 x 8 cm au 51 x 50 x 8 cm.



Réf. RTP3902.

# LES AIDES TECHNIQUES AU POSITIONNEMENT

Pour atteindre la position optimale, pour soulager vos patients et pour éviter les points de pressions inappropriés, reha team vous propose d'équiper les chambres de votre établissement de coussins et accessoires de positionnement, en microbilles de polystyrène de faible granulométrie, ou maintenant en fibres à effet mémoire, que vous pouvez placer dans le lit de vos patients pour améliorer leur posture et obtenir la décharge des points de pression.

## ► GAMME EN FIBRE LONGUE, CREUSE À EFFET MÉMOIRE

### COUSSIN UNIVERSEL

Réf. RTC4010.



### COUSSIN BOUÉE

Réf. RTC4008.



### DÉCHARGE MAIN

Réf. RTC4011.



### DÉCUBITUS SEMI-LATÉRAL

Réf. RTC4009.



## ► GAMME EN MICROBILLES DE POLYSTYRÈNE DE FAIBLE GRANULOMÉTRIE

### CYLINDRIQUE

Réf. RTC4002.



### DEMI-LUNE

Réf. RTC4004.



### SEMI FOWLER

Réf. RTC4005.



### COUSSIN ABDUCTION

Réf. RTC4003.



### DÉCHARGE TALONNIÈRE

Réf. RTCOL144001.



Réf. RTCOL144002.

## LE CONSEIL REHA TEAM

On oublie trop souvent d'associer un coussin du même matériau que celui du matelas, pour un même patient. Cet élément est très important dans l'évolution de sa pathologie. Le corps du patient retrouvera les mêmes repères, les mêmes sensations.





# LE TRANSFERT ET LA MOBILITÉ

## SE DÉPLACER : LE LIEN ENTRE TOUTES LES ACTIVITÉS DES RÉSIDENTS

La mobilité, surtout lorsqu'elle est réduite, est très importante pour les personnes âgées. Leur permettre de pouvoir faire certains mouvements, se déplacer d'un endroit à un autre, être transféré du lit aux toilettes, passer de la position couchée à la position assise est essentiel.

Les pertes d'autonomie liées à l'alitement, voire à l'immobilisation au fauteuil, peuvent s'installer en quelques jours et évoluer très vite. L'équilibre physiologique devient instable et fragile. Même si le patient n'effectue que de courts déplacements de façon autonome ou aidée, ces trajets ont un rôle majeur sur plusieurs fonctions de l'organisme : sensorielle, musculaire, retour veineux, ossification, mais aussi image de soi, moral du résident.

Certains obstacles, comme les problèmes de pieds ou des membres inférieurs, les prothèses de hanche, l'hémiplégie, la maladie de Parkinson... viennent entraver les déplacements du patient, et nécessitent des accessoires adaptés ou du matériel plus lourd.

reha team vous conseillera dans le choix des produits et l'installation des résidents.



## LE TRANSFERT DES RÉSIDENTS

### UNE ÉTAPE ESSENTIELLE DANS LEUR VIE QUOTIDIENNE

Le transfert des personnes à mobilité réduite est important, aussi bien pour les patients que pour les soignants. On distingue trois catégories de transfert :

- Le transfert manuel
- Le transfert passif
- Le transfert actif

Trouver l'accessoire ou l'appareil le mieux adapté au patient, investir dans du matériel, faciliter la tâche de l'équipe soignante... reha team peut vous aider à faire le bon choix dans votre démarche.

### LE TRANSFERT MANUEL

Il permet de passer de la position horizontale à la position assise au bord du lit, d'aller du lit au fauteuil, mais aussi de préparer la sortie du lit pour se mettre debout. Le sujet âgé peut présenter des vertiges, ou avoir du mal à se positionner.

L'équipe soignante se doit d'être patiente pour laisser à l'organisme le temps de s'accoutumer au changement de position. La technique du transfert est très importante. Il faut respecter trois impératifs :

#### LA SÉCURITÉ :

- Du patient : il ne doit pas tomber du lit. Les mouvements effectués pour qu'il se tourne ou pour le placer au bord du lit doivent le rassurer pour éviter les réactions de défense, comme la rétropulsion ou le grasping.
- De l'intervenant : celui-ci doit être à l'aise pour travailler, et maîtriser les différentes techniques pour prévenir les risques liés à l'activité physique (lumbago, tendinite...).

#### LA PRÉPARATION AU TRANSFERT :

Bien réfléchir à l'endroit où l'on veut amener le patient pour que le trajet soit le plus court possible. Bien verrouiller les roues du lit et du fauteuil et s'assurer que tout est bien prêt pour le transfert.

#### LA MANIPULATION :

Ne pas créer de lésion sur la peau, de douleurs, faire attention aux membres fragiles des patients.

Le poids du patient est un élément à connaître avant tout transfert. Ne pas lever seul un patient trop lourd. Pour ces types de transferts, on utilise généralement des draps de glisse, des matelas de retournement ou des disques de transfert.

### DRAP DE GLISSE

Il permet la réalisation de tous types de transferts par glissement. Existe en quatre dimensions.



Réf. RTC4201.



### MATELAS SOUPLE

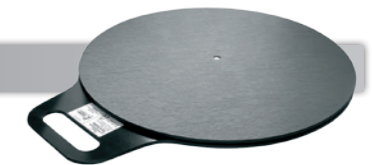
Facilite le transfert confortable entre lit et chariot de douche ou brancard.



Réf. RTC4202.

### DISQUE ROTATIF

Pour la giration en station debout, ce disque tournant en polypropylène sur structure en ABS permet une rotation sans résistance. Équipé d'une poignée de transport, il est pratique et facile à utiliser.



Réf. RTM1513.

### SANGLE DE RELEVAGE MANUELLE

Elle permet d'aider le patient à se lever ou s'asseoir. S'utilise en sous fessier.



Réf. RTC4301.

### CEINTURE D'AIDE À LA MOBILITÉ

Peut être utilisée par le patient ou l'accompagnant. Poignées offrant une prise sûre et confortable. Plusieurs tailles disponibles.



Réf. RTC4302.





## LE TRANSFERT PASSIF

Les patients dont la mobilité est vraiment réduite nécessitent l'utilisation de lève-personne ou de systèmes de transfert sur rail.

Ce matériel leur permet d'accéder au fauteuil ou à la salle de bain en toute sécurité. Les sangles utilisées sont choisies en fonction de la taille du patient ou de la position qu'il doit prendre pendant son déplacement.

### SYSTÈME DE LEVAGE SUR RAIL

S'adaptant à l'environnement des personnes en milieu hospitalier, ainsi qu'à domicile. La flexibilité des rails ou des portiques facilite les déplacements en toute confiance.



Réf. RTM1417.

### LÈVE-PERSONNE

Avec un maximum d'espace pour l'utilisateur, ce lève-personne permet aux soignants d'assurer seuls ou à deux tous types de transferts, ainsi que le ramassage au sol.



Réf. RTM1413.

## LE TRANSFERT ACTIF

C'est la verticalisation du patient. Faire attention aux jambes du patient est essentiel, il faut qu'elles soient bien tendues et les genoux bien verrouillés. L'équilibre est primordial, tant pour le patient que pour le soignant.

Chacun doit trouver les meilleurs appuis pour parvenir à la position souhaitée. Tout comme le transfert couché-assis, le transfert assis-debout doit être préparé : la sécurité, la préparation au transfert et la manipulation du patient requièrent une vigilance pointue. Pour ce type de transfert on utilise généralement des guidons de transfert ou des appareils de verticalisation.

### DÉAMBULATEUR VERTICALISATEUR DE TRANSFERT

Déambulateur de rééducation permettant à la fois la rééducation à la marche, le maintien en position verticale grâce à son kit "Appareil Modulaire de Verticalisation" et la réalisation des transferts.

Grande stabilité et adaptabilité grâce aux multiples réglages réalisables sans outils :

- hauteur des appui-bras,
- largeur du guidon,
- inclinaison des poignées et largeur de la base.



Réf. RTCOL164301.

### LÈVE-PERSONNE VERTICALISATEUR

Tant que le patient reste tonique au niveau du buste et des épaules, le verticalisateur reste le moyen le plus simple pour réaliser les transferts.



Réf. RTC4303.

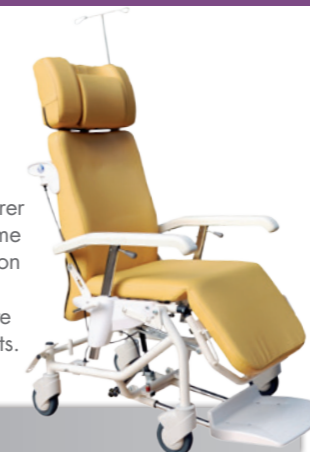
## LE DÉPLACEMENT DES RÉSIDENTS

### Les autres moyens de se déplacer :

Différents appareils mobiles peuvent aussi être utiles pour transporter les patients de la chambre à la salle à manger, de la chambre à la salle de bain, ou tout simplement pour partir en petite promenade.

### FAUTEUIL DE GÉRIATRIE

Fauteuil de gériatrie destiné à assurer le maintien des patients. Son système anti-basculement permet une utilisation en toute sécurité. Dossier en deux parties. Peu encombrant, il s'adapte facilement à tous les environnements.



Réf. RTC4401.

### CHAISE AVEC ROTATION ET GLISSEMENT

Chaise tournante intégrant un système unique et breveté « rotation et glissement » permettant un accès facile à la chaise et de se rapprocher aisément du bord de la table. Supporte jusqu'à 130 kg.



Réf. RTCOL144403.

### FAUTEUIL COQUILLE MANUEL

Fauteuil disponible en 15 coques de tailles différentes (5 largeurs d'assise combinées à 3 hauteurs de dossier, y compris les tailles XXL.) Formule prévention avec un coussin anti-escarre classe 2 inséré dans une assise préparée et déhoussable. Revêtement en TISCARE® recouvrant toutes les surfaces de contact.



Réf. RTCOL144401.

### FAUTEUIL COQUILLE 3 FONCTIONS ÉLECTRIQUES

Autonomie électronique détente : apaisement des tensions par douces oscillations. Massage par vibrations lombaires. 4 tailles disponibles. Cache roues amovible.



Réf. RTC4406.

### FAUTEUIL COQUILLE EXTÉRIEUR

Fauteuil coquille intérieur / extérieur à 4 roues, 2 grandes roues arrière et 2 roues avant 6 pouces directionnelles.

Coussin anti-escarre disponible en option.



Réf. RTCOL144402.

### CULOTTE DE MAINTIEN

Assure confort, maintien et simplicité d'utilisation. Évite les chutes du fauteuil. Pour tout type de fauteuil à l'exception des fauteuils de type coquille. Utilisée uniquement sur prescription médicale. 3 tailles disponibles.

La culotte taille 1 (1,40 m)



Réf. RTC4402.

### FAUTEUIL DE TRANSFERT

Légers et compacts, ils sont en général pliants et munis d'un châssis aluminium. Facile à transporter.



Réf. RTF5602.

DEMANDEZ LE TARIF DE TOUS CES PRODUITS À VOTRE INTERLOCUTEUR REHA TEAM



## LA MOBILITÉ SANS LIMITES !

Pour les patients mobiles ou ayant gardé une partie de leur autonomie pour se déplacer eux-mêmes en fauteuil ou à pied, avec ou sans l'aide d'une tierce personne, reha team vous propose également une sélection de fauteuils roulants et d'appareils d'aide à la marche adaptés au rythme quotidien de vos patients.

### Le fauteuil de confort

Fabriqué spécialement pour l'intérieur, le fauteuil de confort dispose de nombreux accessoires destinés à optimiser la posture et le confort du patient. Les diverses possibilités de réglage, les options spécifiques et les différentes configurations, permettent un maintien optimal du patient. Ces fauteuils sont aussi idéalement adaptés pour le repos en extérieur.

Fauteuil équipé d'une inclinaison d'assise, permettant de faire varier les points de pression du corps et ainsi de favoriser la prévention des escarres. Il offre à l'utilisateur une posture optimale et un parfait équilibre.

Réf. RTF2004.



### Le fauteuil manuel

Le fauteuil manuel est destiné à favoriser les déplacements des patients pouvant supporter la position assise sur une durée plus ou moins prolongée. Il se décline en version standard avec dossier fixe ou inclinable. L'option double main courante ou commande unilatérale est couramment utilisée pour les patients souffrant d'hémiplégie. Les accessoires spécifiques comme le repose-jambes, l'appui-tête anatomique, la tablette relevable, les accoudoirs relevables, les gouttières de positionnement, les cale-troncs, permettent d'adapter le fauteuil à l'utilisateur.

Fauteuil léger en aluminium. Pliant, il offre également de nombreuses possibilités d'ajustement.

Réf. RTCOL144501.



### La gamme XXL

Les fauteuils manuels sont également proposés en version extra-large, pour patients obèses. Renseignez-vous auprès de votre conseiller reha team.

Fauteuil en aluminium pliant double croisillon, équipé d'origine d'un dossier et d'un siège anatomiques. Mains courantes en acier, repose-pieds monobloc en aluminium rabattable et accoudoirs droits. Disponible 4 largeurs d'assise (60, 65, 70 et 75). Supporte jusqu'à 200 kg.

Réf. RTM2923.



DEMANDEZ LA PLAQUETTE REHACTIF À VOTRE TECHNICIEN REHA TEAM ET DÉCOUVREZ LES NOMBREUX AVANTAGES DONT VOUS POUVEZ BÉNÉFICIER VIA CE PROGRAMME.



SERVICE REHA TEAM



### LE PROGRAMME rehactif®

Chez reha team, nous sommes très attachés à la qualité de nos prestations et mettons tout en œuvre pour vous satisfaire. C'est pourquoi nous vous proposons de tester rehactif®, notre programme d'assistance et de maintenance pour vos fauteuils roulants. Vous disposez d'une prise en charge immédiate, de qualité constante tout au long de l'année, réalisée par des techniciens spécialisés dans leurs propres ateliers.



## LE DÉPLACEMENT ET LA MOBILITÉ

### POURQUOI MARCHER ?

Pour les patients et les soignants, l'objectif est double :

Il y a d'abord un but de rééducation. Il est important que les patients gardent l'habitude de marcher tant que leur condition physique le leur permet. La marche permet de lutter contre la décalcification, est bénéfique pour la circulation, évite la fonte des muscles...

Le deuxième objectif est de permettre au patient de garder un certain équilibre moral. Le fait de marcher doit rester un plaisir pour le patient, et non une corvée.

Pour cela, il y a différentes aides à la marche :



## LA CANNE

Elle permet aux personnes âgées de se déplacer en toute confiance et repérer l'environnement, agissant comme un nouvel organe sensoriel. Les cannes sont proposées en bois, en métal, en version standard ou pliante, avec poignée en T ou anatomique.

### CANNE POUR ARTHRITIQUE

Avec gouttière garnie mousse.

Réf. RTM2905.



### CANNE SIÈGE

Pliante à 3 pieds avec poignée ergonomique.

Réf. RTC4602.



### CANNE TRIPODE

Réglable en hauteur.

Modèle adulte, Réf. RTM3111.  
Modèle enfant, Réf. RTM3112.



### LE CONSEIL REHA TEAM

Ne pas oublier qu'une canne s'utilise du côté sain chaque fois que c'est possible. Pensez aussi à bien faire ajuster la canne à la taille de votre patient. Une canne doit être tenue coude fléchi à 30°, poignée au niveau du trochanter.

Existe en (bambou ou hêtre) vernies, poignées courbées ou en "T".



Canne poignée courbe, Réf. RTM2913.  
Canne poignée en T courbée, Réf. RTM3115.  
Canne poignée en T, Réf. RTC4601.





## LE CADRE DE MARCHÉ

C'est un cadre à quatre pieds qui permet au sujet de marcher tout en gardant un bon équilibre.

Cadre de marche fixe à hauteur réglable de 80 à 90 cm, largeur 60 cm, finition époxy couleur. Poids maximum utilisateur 130 kg.



Réf. RTM3011.

Cadre de marche en aluminium anodisé avec poignées intermédiaires pour faciliter la levée et apporter une grande sécurité lors de l'utilisation.



Réf. RTC4701.



## LA NUTRITION ET LA PERFUSION

### VIELLISSEMENT ET NUTRITION : UN LIEN ÉTROIT

Depuis une vingtaine d'années, nous avons pris conscience des interactions entre le vieillissement et la nutrition. En effet, le vieillissement naturel entraîne des modifications physiologiques au niveau du goût, de l'odorat, ainsi qu'une gestion plus difficile de l'énergie et des éléments nutritionnels de base, pouvant entraîner des carences. À l'inverse, nous savons maintenant que la nutrition peut avoir un rôle bénéfique sur l'organisme, et peut notamment influencer positivement le vieillissement naturel. Par conséquent, l'équilibre alimentaire des personnes âgées peut réduire les effets de certaines pathologies liées à l'âge. La prévention et le dépistage des carences nutritionnelles sont essentiels. Mais au-delà de l'aspect médical, il est important de prendre en compte l'aspect psychologique et social de l'acte alimentaire. Il est nécessaire, quand leur état psychologique le leur permet, que les personnes âgées vivant en établissement prennent leur repas avec plaisir et convivialité. Les professionnels reha team sauront vous guider pour trouver les bons produits et les conseils répondant à la demande de votre établissement.



## LE ROLLATOR

C'est un appareil de déambulation à roues, qui peut être équipé d'un siège et/ou d'un panier.



### 2 ROUES

Existe en 5 tailles. Hauteur réglable à partir de 53 cm, et pouvant aller sur la taille 5 jusqu'à 101 cm. Pliable, manettes de réglage indexées. Garantie 1 an.



Taille standard, Réf. RTM3009.

### 3 ROUES

Pliant et léger, roues haute qualité pour tout type de terrain. Panier, grande pochette souple et plateau de série. Système de freinage par câbles.



Réf. RTM2803.

### 4 ROUES

Rollator pliant extra-léger. Il est doté de 4 roues, d'un panier amovible, d'un coussin mousse et d'un porte-canne. Une barre pliante apporte un support supplémentaire en position assise.



Réf. RTCOL144601.

### 2 ROUES AVEC PANIER

Compact, pliant et confortable avec assise rembourrée. Poignées ergonomiques réglables en hauteur de 74 à 100 cm. Panier souple s'accrochant par boutons pression (en accessoire).



Réf. RTM3013.

## LA NUTRITION ORALE

Quand l'état de santé du patient le permet, il se nourrit oralement. C'est le principe de base de la nutrition. S'il peut marcher, il se rendra dans la salle à manger où il retrouvera les autres résidents lors d'un moment convivial.

### LES BESOINS NUTRITIFS DES SUJETS ÂGÉS :

Les besoins en macro-nutriments et micro-nutriments de la personne âgée diffèrent peu de ceux d'un adulte plus jeune. Toutefois, il est important de prendre en considération les besoins en acides gras essentiels, en calcium et en vitamines B, D et E. L'alimentation doit s'adapter au poids du patient et doit être qualitative. Les grandes familles d'aliments doivent être présentes dans la ration quotidienne du résident, réparties en 4 repas ou plus.

### LES GRANDES FAMILLES D'ALIMENTS :

- Viandes, poissons et œufs (protéines, acides aminés, lipides, fer et vitamines) : au moins une fois par jour.
- Produits laitiers (calcium, protéines, lipides et vitamines) : un à chaque repas.
- Fruits et légumes (vitamines, fibres, glucides et minéraux) : à chaque repas.
- Pain, céréales, légumes secs et pommes de terre (glucides, fibres, protéines végétales, minéraux et vitamines) : à chaque repas.
- Corps gras (lipides, vitamines et acides gras essentiels) : 10 à 20 g de beurre et 20 à 30 g d'huiles chaque jour.
- Les boissons : elles sont très importantes chez les sujets âgés, plus exposés au risque de déshydratation (eau, infusions, thé, café, bouillons) : au moins 1,5 L par jour.
- Produits sucrés, sources de plaisir alimentaire. Ne sont pas essentiels à l'équilibre alimentaire mais ne doivent pas être supprimés si consommés raisonnablement.







## LES INTERVENANTS EN ÉTABLISSEMENT :

Bien souvent l'établissement dispose d'un(e) cuisinier(e) diplômé(e) dont les plats sont validés par un(e) diététicien(ne). L'équipe propose alors des repas équilibrés et adaptés aux résidents. En cas de besoins spécifiques selon les pathologies, le cuisinier doit être en mesure d'adapter ses plats pour les patients nécessitant un suivi plus précis. En complément, il peut être proposé des plats tout prêts, spécifiques et équilibrés aux résidents. N'hésitez pas à vous renseigner auprès de votre conseiller reha team.

## LES COMPLÉMENTS NUTRITIONNELS ORAUX (CNO)

- Les CNO sont des produits riches en protéines, énergie, vitamines, minéraux et oligo-éléments adaptés aux besoins des personnes dénutries.
- Ils sont destinés à compléter l'alimentation quotidienne du résident lorsque celle-ci, même enrichie, ne suffit plus à couvrir ses besoins nutritionnels.
- Ils existent en différentes formes (boissons lactées, boissons ou desserts fruités, crèmes) et arômes afin de varier le plus fréquemment possible et éviter la lassitude.

## LES BOISSONS LACTÉES

Boisson lactée hypercalorique hyperprotéinée petit format pour favoriser l'observance. 300 kcal, 18 g de protéines / bouteille de 125 ml. 6 arômes : vanille, fraise, moka, banane, pêche-mangue, fruits de la forêt. Sans gluten, sans lactose, sans fibre.



Réf. RTCOL164901.

## LES CRÈMES

Crème dessert au lait entier hyperprotéinée, hypercalorique, prête à l'emploi. Texture crémeuse 188 kcal, 11 g de protéines / pot de 125 g, 5 saveurs avec lactose, sans gluten.



Réf. RTC5003.

## LES JUS ET PURÉES DE FRUITS

Boisson fruitée 300 kcal, 8 g de protéines / bouteille de 200 ml. 6 arômes : cassis, fraise, orange, pomme, tropical, fruits de la forêt. Sans gluten, sans lactose, sans fibre.



Réf. RTM1803.

DEMANDEZ VOTRE TARIF À VOTRE CONSEILLER REHA TEAM POUR PLUS DE PRÉCISIONS SUR LES RÉFÉRENCES ET PARFUMS DE CES PRODUITS.

Boisson lactée hypercalorique, hyperprotéinée 400 kcal, 20 g de protéines / bouteille de 200 ml, 7 saveurs : vanille, café, chocolat, pêche-passion, céréales, fraise, caramel. Sans gluten, sans lactose, existe avec fibres.



Réf. RTC5005.

Crème onctueuse hypercalorique hyperprotéinée 200 kcal, 12 g de protéines / coupelle de 125 g. 5 arômes : vanille, chocolat, moka, banane, fruits de la forêt. Sans gluten, sans lactose.



Réf. RTC4902.

Boisson fruitée non lactée hypercalorique 250 kcal, 8,4 g de protéines / bouteille de 200 ml, 4 saveurs : orange, raisin, fruits du verger, mangue & abricot. Sans gluten, sans lactose, texture fluide.



Réf. RTC5004.

Dessert aux fruits protéiné. 4 saveurs : pomme, pomme-abricot, pomme-banane, pomme-fraise. 250 kcal et 9 g de protéines par coupelle. Coupelle de 200 g.



Réf. RTM1714.

## LES CNO ÉDULCORÉS

Boisson lactée hypercalorique hyperprotéinée sans sucre 302 kcal 20 g de protéines / bouteille de 200 ml. 3 arômes : vanille, fraise, chocolat. Sans gluten, sans lactose.



Réf. RTM1615.

Crème onctueuse hypercalorique hyperprotéinée sans sucre 302 kcal 20 g de protéines / bouteille de 200 ml. 2 arômes : vanille et chocolat. Sans gluten, sans lactose.



Réf. RTCOL165001.

Spécialement formulée pour les patients diabétiques dénutris. 3 saveurs lactées : vanille, café, fraise – 300 kcal / 200 ml et 20 g de protéines. Une saveur fruitée : thé pêche – 250 kcal / 200 ml et 8,4 g de protéines.



Réf. RTCOL145001.

## LES POUDRES

### LES POUDRES ÉPAISSISSANTES DESTINÉES AUX PATIENTS AYANT DES TROUBLES DE LA DÉGLUTITION

Troubles de la déglutition liés aux liquides, déglutition douloureuse. Boîte de 225 g ou étui de 40 sachets de 7 g. Goût neutre, dissolution instantanée.



Réf. RTCOL145002.

Poudre épaississante utilisée pour le traitement de la dysphagie, des troubles de la déglutition ou fausses routes.



Réf. RTM1611.

### LES POUDRES DE PROTÉINES

Poudre de protéines de lait à ajouter à l'alimentation pour l'enrichir (potage, purée, yaourt, boisson).



Réf. RTM1613.

## LA NUTRITION ENTÉRALE

La nutrition entérale (NE) consiste en l'apport de nutriments dans le tube digestif par l'intermédiaire d'une sonde, de façon à couvrir les besoins nutritionnels quotidiens ou à lutter contre une dénutrition.

### MODES D'ADMINISTRATION

Il existe aujourd'hui de nouvelles présentations qui ne comportent pas de prise d'air :

- Système avec poches plastiques souples de 500 ml, 1 L et 1,5 L.
- Systèmes avec flacons plastiques souples de 500 ml, 1 L et 1,5 L.

Ce second système a l'avantage de pouvoir être stocké très facilement, et d'offrir un mode de connexion de la tubulure au flacon avec lequel on ne risque pas de se piquer.

Tous deux combinent plusieurs intérêts : asepsie optimisée, volume plus important des contenants, absence de fragilité car ce sont des flacons en plastique (à combustion non polluante), très bonne protection contre l'oxydation. À noter que l'on peut également les conserver à la température ambiante.

### PAR GRAVITÉ

Si le tube digestif est normal et en l'absence d'une cause de gastroparésie ou de ralentissement du transit digestif, l'apport peut se faire par gravité, c'est-à-dire sans adjonction de pompe.

### PAR POMPE

Si le tube digestif est pathologique l'apport doit être étalé sur 12, 18 et parfois 24 heures, sous contrôle d'une pompe. Renseignez-vous auprès de votre conseiller reha team, qui saura vous proposer des produits performants et adaptés aux résidents de votre établissement. Parfois les patients préfèrent une nutrition entérale nocturne, pour garder leur autonomie dans la journée.



## LA POMPE

Réf. RTC5001.



## LA NUTRITION PARENTÉRALE

La nutrition parentérale consiste en l'administration de nutriments énergétiques ou dans un but de synthèse par toute voie autre que digestive, le plus souvent par voie intraveineuse (IV).  
La nutrition parentérale a deux buts principaux :  
- garantir la stabilité ou la progression du poids et de la masse maigre,  
- permettre la cicatrisation des plaies.

### VOIES VEINEUSES

La nutrition parentérale se pratique généralement par voie veineuse. Néanmoins, la voie sous-cutanée reste encore possible en gériatrie. Les voies veineuses sont soit périphériques, soit centrales.

Les professionnels reha team vous proposent des appareils de perfusion avec toute une gamme d'accessoires, renseignez-vous auprès de votre conseiller le plus proche.



### POMPE À PERFUSION

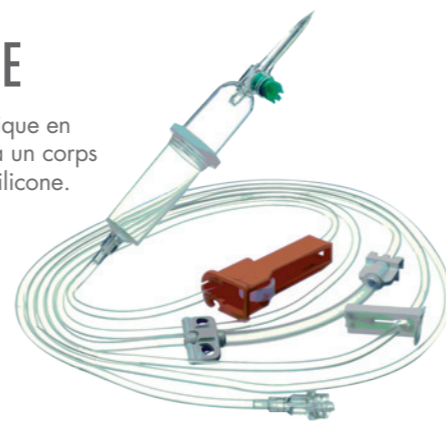
Pompe à perfusion programmable, avec différentes fonctions disponibles et informations affichées en clair sur l'écran (programmation et calcul automatique du débit, pause, sélection du médicament, détection d'occlusion avec réglage du niveau de pression, paramètres programmés). Batterie longue durée et grand écran.



Réf. RTP4738.

### TUBULURE

Tubulure spécifique en PVC associée à un corps de pompe en silicone.



### LE CONSEIL REHA TEAM

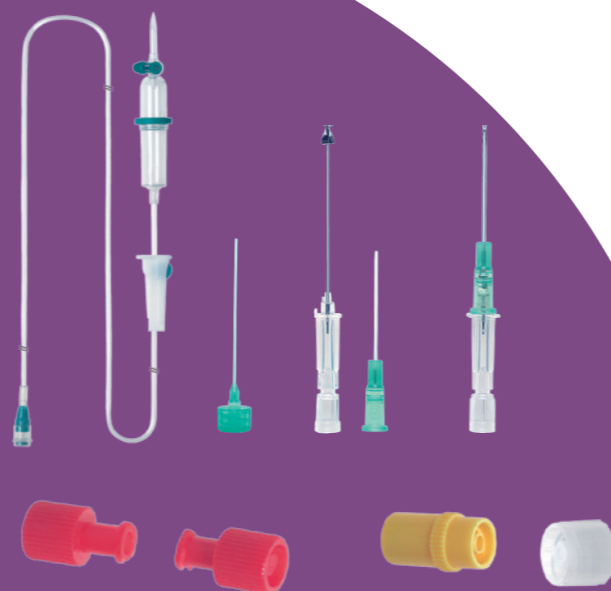
La nutrition parentérale implique une extrême rigueur de la part de l'équipe soignante.

**La surveillance médicale :** Elle porte sur :

- le contrôle radiologique de la position du cathéter après la pose
- la surveillance de la courbe thermique
- les bilans biologiques

**La surveillance infirmière :** Elle porte sur :

- la vérification quotidienne de la présence d'un reflux sanguin à la mise en déclive de la perfusion,
- le déroulement de la perfusion selon les horaires prévus,
- la surveillance métabolique si besoin,
- la vérification tous les 2 à 3 jours de l'état de la zone cutanée d'entrée du cathéter.



## 02 COLLECTIVITÉS MÉDICALES



## LA TOILETTE

### LA TOILETTE : UNE ÉTAPE ESSENTIELLE POUR LES RÉSIDENTS

Une bonne journée commence par la toilette. Chez les sujets âgés, c'est une étape importante.

Parfois angoissante, si la personne est très dépendante. La perte d'autonomie pour se laver peut être frustrante.

Un matériel adapté mis à disposition du personnel permet d'effectuer ces tâches quotidiennes dans le respect de l'intimité, la dignité, et redonne aux résidents l'envie de vivre une nouvelle journée.



### L'HYGIÈNE DANS LA SALLE DE BAIN

Améliorer le quotidien des patients, le travail des soignants : telle est la mission de reha team. Des produits permettant aux personnes à mobilité réduite de se doucher et de prendre un bain par elles-mêmes. Chaque solution est bien pensée pour donner aux utilisateurs confiance et confort, et offrir aux soignants un bon environnement de travail. Formes simples, surfaces lisses pour des produits tenus propres au quotidien. Une longévité s'inscrivant dans un contexte d'économie.

### CHAISE DE DOUCHE

Chaise de douche à pousser multifonctions. Assise inclinable par vérins à gaz et ajustable en hauteur. Peut se positionner au-dessus de toilettes standards.



DISPONIBLE EN VERSION BARIATRIQUE

Réf. RTCOL165201.



### CONSEIL REHA TEAM

#### Les différents types de produits améliorant le quotidien :

Outre les petits accessoires comme la planche de bain ou le tabouret de douche, reha team vous propose des matériels robustes adaptés à une utilisation régulière.





## TOUT POUR LA DOUCHE

### CHAISE DE DOUCHE

En acier inoxydable, assise réglable en hauteur de 48 à 60 cm. Assise et dossier amovibles, dossier réglable en tension et lavable à 60°. Repose-pieds et accoudoirs escamotables. Montage facile.



Réf. RTC5301.

### TABOURET DE DOUCHE

Assise confort en polyuréthane de 2 cm amovible pour le nettoyage et rotative sur 360° avec blocage tous les 90°. Tablette intermédiaire rigide. Tabouret réglable en hauteur avec larges patins anti-dérapants.



Réf. RTCOL165401.

### CHAISE MODULAIRE

Chaise percée réglable en hauteur avec une conception originale 3 en 1 lui permettant de s'utiliser à la fois dans la chambre, dans les toilettes ou dans la douche. Accoudoirs et dossier amovibles, coussin d'assise confort en mousse PU en option.



Réf. RTC5201.

### CHARIOT DE DOUCHE

Chariot de douche à hauteur variable pour transfert du lit à la douche. Barrières latérales de protection escamotables, structure en acier époxy anticorrosion. Plan de couchage légèrement incliné, bonde d'évacuation obturable.



Réf. RTC5401.

### BARRES DE MAINTIEN

reha team peut aussi équiper vos cabinets de toilettes individuels et collectifs. Barres de maintien droites, relevables ou non, de différentes tailles, mains courantes... Demandez conseil à reha team, pour trouver la solution la plus adaptée à votre établissement.



### LE CONSEIL REHA TEAM

Proposez des séances de bien-être et de massages à vos résidents, organisez des rendez-vous avec une esthéticienne, investissez dans quelques accessoires de beauté pour le bain et la toilette. Vos résidentes apprécieront ce service, car la beauté n'a pas d'âge, et leur permettre d'accéder à des soins esthétiques et de bien-être ne fera qu'accroître leur confort et leur joie de vivre. Ce sont aussi des moments privilégiés avec l'équipe soignante de votre établissement.



## L'HYGIÈNE

En institution la notion d'hygiène est très présente, tant au niveau de la vie des résidents que dans l'univers des soignants. reha team vous équipe en mobilier adapté pour la toilette des résidents et vous propose une large gamme de produits de nettoyage et désinfection pour l'entretien de votre établissement. Les matériaux et revêtements sont conçus pour un nettoyage régulier, facile et efficace. Découvrez aussi le programme reha clean, la garantie supplémentaire pour vous en termes d'hygiène et de désinfection pour tout le matériel en location.



## L'HYGIÈNE AUX TOILETTES

reha team vous propose également une large gamme d'équipements pour faciliter la mise aux toilettes de vos résidents. Rehausse wc, chaise garde-robe, système avec accoudoirs... contactez votre conseiller pour toute demande de renseignements plus précis.

### REHAUSSE WC

Surélévateur de toilettes en mousse injectée. Facilite le positionnement lorsque la station assise est difficile. Souplesse de la mousse, contact agréable et étanchéité complète. Disponible avec ou sans couvercle.

Réf. RTM3403.



### CADRE DE TOILETTES ET REHAUSSE WC

Cadre de toilettes réglable en fonction de la hauteur des toilettes et de la taille de l'utilisateur. Accoudoirs escamotables et dossier amovible.

Réf. RTC5501.



## LES PRODUITS POUR LA TOILETTE

Des produits de soin et gants spécifiques offrent la possibilité d'une toilette personnelle sans eau, tout en douceur. Ils assurent respect de la peau, prévention des infections et protection des soignants.



Le tube de crème 3 en 1 de 250 ml, Réf. RTCOL165501. Le paquet de 48 lingettes 3 en 1, Réf. RTCOL165502.



Pour une hygiène renforcée, optez pour

## LE PROTÈGE SEAU HYGIÉNIQUE

Disponible en magasin.  
Paquets de 20 sacs.



Réf. RTC5604

## CHAISE GARDE-ROBE

Finition époxy couleur, garniture standard. Seau ergonomique, largeur d'assise 45 cm. Existe en version réglable en hauteur.



Réf. RTC5601.

## BASSIN CONFORT

Bassin permettant une utilisation fréquente au quotidien. Rend plus aisé le positionnement du patient et facilite l'intervention des proches ou des aidants.



Réf. RTM3508.

## CHAISE GARDE-ROBE

Garniture luxe tissu enduit M2, accoudoirs escamotables, repose-pieds chromé. Finition époxy couleur, roues arrière à frein. Assise et seau ergonomique. Poids maximum 90 kg.



Réf. RTC5603.

## URINAL MASCULIN

Urinal masculin grande contenance doté d'un système exclusif anti-déversement. Pratique, il existe aussi un adaptateur féminin pour cet urinal.



L'urinal masculin, Réf. RTM3509.  
L'adaptateur féminin, Réf. RTM4102.



# LES PATHOLOGIES DU SYSTÈME URINAIRE

Globalement, les troubles de la continence urinaire représentent un motif important de consultations en médecine, car ils touchent toutes les tranches de la population. D'origine neurologique, traumatique ou chirurgicale, rétention et incontinence aboutissent aux mêmes servitudes quotidiennes. En établissement, la gestion de ces pathologies exige une certaine rigueur de la part de l'équipe soignante, qui doit être informée et formée à des soins précis. S'ajoutent à cela le facteur social et la prise en compte de la personnalité du patient traité. Dans cette rubrique, vous trouverez des conseils, des idées pratiques et toute une sélection des meilleurs produits proposés par reha team. L'étude de vos besoins et les conseils des professionnels reha team permettront d'optimiser le travail de vos équipes et de procurer un confort supplémentaire à vos résidents.

## L'INCONTINENCE EN CHIFFRES

- 2/3 de femmes pour 1/3 d'hommes
- 23% des 50 - 64 ans\*
- 34% des 65 ans et +\*
- 4,3 millions d'incontinents, soit 7% de la population
- 3 850 000 à domicile
- 450 000 en institution
- La population des seniors va s'accroître de +16% dans les 5 ans à venir

\* Étude conso-TNS Sofres - Mars 2008.

## QUEL COÛT RÉEL POUR VOTRE ÉTABLISSEMENT ?

- Les achats liés à l'incontinence représentent généralement environ 1 % du budget global d'un établissement de soins. Il est donc important de bien choisir ses produits.

## PEUT-ON RÉDUIRE LES «COÛTS INDIRECTS» ?

- OUI, en maîtrisant sa gestion de l'incontinence et en achetant de bons produits. Vous pouvez réduire vos coûts jusqu'à 10 % (moins de produits utilisés, charge de travail réduite pour le personnel, frais de blanchisserie moindres, réduction des soins de la peau...).

## TROUVEZ LE BON ÉQUILIBRE

Ce qui compte pour vous, c'est améliorer la qualité des soins apportés à vos patients, libérer du temps pour les personnels soignants et valoriser leur travail, tout en maîtrisant votre budget. reha team peut vous aider à trouver l'équilibre que vous recherchez en vous proposant des conseils et des produits adaptés au meilleur coût.

## QUELS AVANTAGES POUR LES RÉSIDENTS ET LE PERSONNEL ?

- **Pour les résidents :** plus de confort, de mobilité et de bien-être en général.
- **Pour les soignants :** Diminution du nombre d'interventions pour changer les protections, la literie et les vêtements, moins de soins intrusifs sur les patients, dus aux irritations de la peau. Valorisation du travail, stimulation et motivation.

RETROUVEZ LES PRODUITS DE NETTOYAGE ET DE DÉSINFECTION PAGES 27 À 30 DE CE CATALOGUE



Pour tous les matériels de location, le label reha clean garantit une désinfection réalisée selon un protocole validé par un qualificateur.



## LE CHOIX DE LA SÉCURITÉ

reha team propose une large gamme de protections, changes et sous-vêtements fiables permettant au patient de se sentir propre et sec, tout en limitant les accès intrusifs à son intimité.

### PROTECTIONS

La gamme proposée par reha team est composée de produits testés, respirants, avec barrières antifuites, texture très douce, évitant les irritations et assurant une protection maximale du patient de jour comme de nuit.



DEMANDEZ VOTRE TARIF PERSONNALISÉ POUR CONNAÎTRE TOUTES LES RÉFÉRENCES DISPONIBLES DE NOTRE GAMME.

### PROTECTIONS DE LITERIE

Alèses de différentes dimensions pour la protection des lits et fauteuils. Matelas en pulpe très absorbant et voile en non-tissé doux au toucher. Absorption rapide. Différentes dimensions.



### PROTECTIONS DE LITERIE BORDABLES

Gamme imperméable dotée d'un matelas plus absorbant grâce à la technologie SecureZone. La structure du matelas associée au super-absorbant renforce la sécurité antifuites. Surface en non-tissé. Aspect textile, confortable et doux pour la peau.



## CHANGES BÉBÉS ET ENFANTS

Gamme complète de couches pour bébé respirantes, sans chlore et sans latex. Taille 0 à 6.

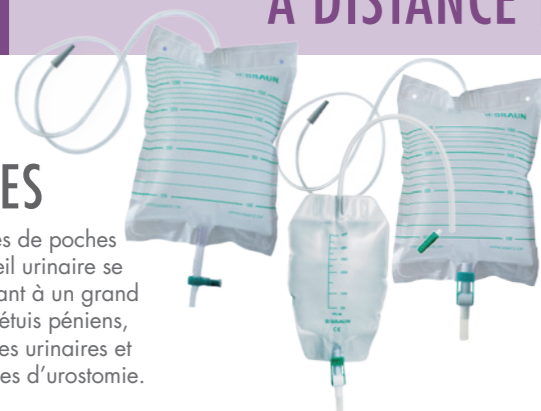


## LE RECUEIL URINAIRE À DISTANCE

L'état de santé de la personne âgée dépendante peut nécessiter le recueil des urines à distance, par sondage. L'aidant doit alors respecter des règles d'hygiène et des conditions d'asepsie strictes. Nous mettons à disposition une gamme de soins spécialement développée pour le traitement des pathologies urinaires des personnes dépendantes.

### POCHES

Exemples de poches de recueil urinaire se raccordant à un grand choix d'étuis péniens, de sondes urinaires et de poches d'urostomie.



### ÉTUIS PÉNIENS

Gamme complète d'étuis péniens hypoallergéniques. Diminution du risque de macération et d'irritation, réduction des infections, surveillance intégrale de l'état cutané.



## 02 COLLECTIVITÉS MÉDICALES

### LE PESAGE MÉDICAL

Pour peser les patients, qu'ils soient valides, alités ou en fauteuil, reha team vous apporte les solutions les mieux adaptées en matière d'équipement.

Des produits fiables, sécurisants pour les résidents, simples à utiliser et disposant de fonctions judicieuses pour les professionnels. Faites le choix de la qualité en vous renseignant chez reha team.



LES APPAREILS DE MESURE DOIVENT ÊTRE CONTRÔLÉS TOUS LES ANS PAR UNE STRUCTURE AYANT L'HABILITATION "POIDS ET MESURES"

### PLATEFORME DE PESÉE

Plateforme de pesée graduation 100 g, portée 300 kg. Large écran LCD 1", roues et poignées intégrées pour le déplacement. Main-courantes disponibles en option. Etalonnage Classe III.



Réf. RTCOL165901.

### LÈVE-PATIENT AVEC SYSTÈME DE PESÉE

Lève-patient forte charge à structure renforcée, palonnier 4 points sécurisés et écartement électrique de la base.



Réf. RTC5904.

### PLATEFORME DE PESÉE AVEC KIT OBÉSITÉ

Homologuée Classe III, elle est conçue pour la pesée des personnes en position assise et/ou debout. Grande plateforme de pesage de 840 x 880 mm. Plateforme modulable selon les besoins, présentée ici avec kit obésité. Liste des accessoires adaptables disponible sur demande. Afficheur au choix.



Réf. RTCOL165903.

### FAUTEUIL DE PESÉE

Fauteuil pèse-personne avec accoudoirs et repose-pieds escamotables facilitant le transfert des patients. Graduation 100 g, portée 250 kg, large écran LCD. Mémorisation du poids, calcul de l'IMC. Approbation classe III.



Réf. RTCOL165902.

### FAUTEUIL DE PESÉE MODULABLE

Homologué classe III, portée 200 kg. Précision 50 g < 150 kg > 100 g ou 100 g uniquement. Assise ergonomique facile d'entretien, repose-pieds et accoudoirs rabattables. Transfert du patient sécurisé par le blocage des 2 roues arrière. Afficheur au choix. Disponible avec 2 ou 4 roues directrices.



Réf. RTCOL1604.



# INDEX

## A

Abaisse-langue	20
Abord vasculaire et injection	18
Acaricide	31
Accessoires de toilette	54
Aides au positionnement	41
Aiguilles	18
Album d'Ishihara	14
Alcool modifié	21
Alzheimer	34
Ampoulier	10
Appui-dos	36
Audiomètre	14

## B

Bac de trempage	29
Ballon	8
Bande élastique	23
Bandelettes urinaires	13
Barres de maintien	54
Bassin	56
Bâtonnets	20
Bistouris	25
Blouse	9
Boissons	50, 51
Boîte à coton	26
Boîtes alu	26
Boîte d'essuyage	17

## C

Cache-œil	14
Cadres de marche	48
Cadre de toilette	55
Cannes	47
Ceinture de transfert	43
Chaises de douche	53, 54
Chaises garde-robe	56
Chaise rotative	45
Chambre d'enfant	35
Chambre d'hôpital	34
Changes bébés/enfants	58
Chariot de douche	54
Chlorhexidine	21
Ciseaux	24, 26
Colle cutanée	21
Collecteurs de déchets	19
CNO	50, 51
Compresse	20
Consommables	16 à 23
Coussins	40
Crèmes de soin	21, 55
Culotte de maintien	45
Curette fenêtrée	26

## D

Débitmètre de pointe	13
Défibrillateur	15
Désinfection et stérilisation	27 à 31
Desserts	50, 51
Détergents désinfectants	29, 30, 31
Diagnostic	11 à 15
Divans d'examen	5, 6
Disque rotatif	43
Distributeurs essuie-mains	17
Drap de glisse	43
Draps d'examen	17

## E

Eau oxygénée	21
Échelles de Monoyer	14
Échelle de Norton	37, 38
Électrocardiographe	15
Électrodes	8
Éosine	21
Équipement, mobilier, éclairage	5 à 10
Essuie-mains	17
Étuis péniens	58

## F

Fauteuils coquille	45
Fauteuil de gériatrie	45
Fauteuil de gynécologie	6
Fauteuils de pesée	59
Fauteuil de prélèvement	6
Fauteuil de confort	46
Fauteuil de repos	36
Fauteuil de transfert	45
Fauteuils roulants	46
Film adhésif	23

## G

Gants	16
Garrots	18
Gel hydroalcoolique	27
Guéridons	5, 7

## H

Haricots inox	26
Hygiène	55 à 56

## I

Incontinence	57, 58
Insecticide	31
Instrumentation	24 à 26

## J

Jus de fruit	50
--------------	----

## K

Kinésithérapie	8
----------------	---

## L

La chambre médicalisée	33 à 36
Lames de bistouris	25
Lampe de diagnostic	13
Lampes	7
Levage sur rail	44
Lève-personne	43, 59
Lingettes	30, 31, 55
Lits médicalisés	32 à 36

## M

Mallettes	9, 10
Manches de bistouris	25
Marchepieds	5, 7
Masques	16
Matelas anti-chute	34
Matelas anti-escarres	38, 39
Matelas de transfert	43
Microtoise ruban	14
Montre	9
Mobilier de chambre	33, 34, 35

## N

Nébuliseur	15
Nettoyants	29, 30, 31
Nutrition et perfusion	49 à 52

## O

Otoscope	13
Oxymètre de pouls	13

## P

Pansements	20, 22, 23
Papier toilette	17
Pathologies du système urinaire	57 à 58
Pédalier d'entraînement	8
Pesage médical	15, 59
Pèse-bébé	15
Pèse-personne	15, 59
Pied à sérum	35
Pincés	25
Plateaux inox/alu	26
Plateforme de pesée	59
Poches à urine	58
Pochette analyses	10
Pompe à nutrition	51
Pompe à perfusion	52
Porte-aiguille	26
Porte-stylos	9
Poudres épaississantes	51
Prévention et traitement de l'escarre	37 à 41
Produits de toilette	55
Protège-seau	56
Programme reha clean	56
Programme rehactif	46
Protections de literies	58
Protections hygiéniques	58
Protège-barrière	34

## R

Réglementation des déchets	19
Rehausse WC	55
Rollators	48
Ruban périmétrique	14

## S

Sabots	9
Sangle de relevage	43
Savon	27
Seringues	18
Sérum physiologique	21
Set de pansement	20
Set de suture	20
Sets de soins	20
Solution huileuse	38
Sonde cannulée	25
Sondes	8
Sparadraps	23
Spéculum	13, 26
Stéthoscopes	11
Stimulateur	8
Surmatelas	39
Sutures adhésives	21

## T

Tables de gynécologie	5
Tables de kinésithérapie	8
Tables de lit	36
Tabourets	5, 7, 54
Technique de lavage des mains	28
Tensiomètres	12
Thermomètres	13
Toilette	53 à 54
Toises	14
Transfert et mobilité	42 à 48
Trousse pour diabétique	10
Trousse d'ablation de fils	20
Tubulure	52
Turbine chauffante	31

## U

Urinal	56
--------	----

## V

Verticalisateurs	44
------------------	----





**VOUS ÊTES INFIRMIÈRE,  
MÉDECIN GÉNÉRALISTE OU SPÉCIALISTE  
ET VOUS RECHERCHEZ POUR VOTRE ACTIVITÉ  
DES PRODUITS DE QUALITÉ SÉLECTIONNÉS  
PARMI LES MEILLEURS FABRICANTS.**

Le réseau reha team saura vous conseiller et vous fournir pour vos besoins en équipements et consommables.

Spécialistes du matériel médical, les adhérents du réseau reha team sont à même de vous accompagner dans ce choix, en vous fournissant les informations techniques, juridiques et pratiques indispensables.



Confiez votre approvisionnement à des professionnels et libérez du temps pour votre activité.

Bénéficiez de l'assurance de la traçabilité et de la qualité de service.



Rendez-vous sur le site [www.reha-team.fr](http://www.reha-team.fr) et retrouvez votre professionnel le plus proche.

**DEMANDEZ VOTRE TARIF PERSONNALISÉ  
À VOTRE CONSEILLER REHA TEAM**

reha team, c'est plus de 180 points de vente dans toute la France. Liés aux plus grands fournisseurs nationaux et internationaux, nos conseillers sont à votre écoute et disponibles pour équiper votre cabinet ou votre établissement.



*sourire à la vie!*